

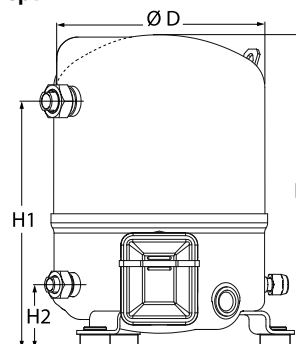
Технические характеристики

Поршневой компрессор Maneurop MTZ036-4

Общие характеристики

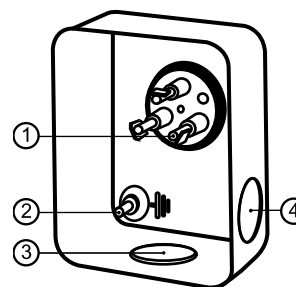
Номер модели (на заводской табличке компрессора)		MTZ36JG4AVE
Кодовый номер компрессора в индивидуальной упаковке*		MTZ36-4VI
Кодовый номер компрессора в общей упаковке**		MTZ36-4VM
Номер чертежа		8501025f
Всасывающий и нагнетательный патрубки		Rotolock
Всасывающий патрубок		1-1/4" Rotolock
Нагнетательный патрубок		1" Rotolock
Всасывающий патрубок с переходной втулкой		5/8" ODF
Нагнетательный патрубок с переходной втулкой		1/2" ODF
Смотровое стекло для контроля уровня масла		Резьбовое соединение 3/8" под отбортовку SAE
Штуцер для линии выравнивания масла		Нет
Штуцер для слива масла		Нет
Штуцер для манометра низкого давления		Клапан Шредера
Перепускной клапан		30 бар/8 бар
Цилиндры		1
Описанный объем		60,47 см ³ /об
Описанный объем @ Номинальная частота		10.5 м ³ /h @ 2900 rpm - 12.7 м ³ /h @ 3500 rpm
Масса нетто		25 кг
Заправка масла		0,95 литр, Полиэфирное масло - 160PZ
Максимальное испытательное давление на стороне низкого/высокого давления		25 Бар(Отн.) / 30 Бар(Отн.)
Максимальный испытательный перепад давления		30 Бар
Макс. количество пусков в час		12
Предельная заправка хладагента		2,5 кг
Применяемые хладагенты		R404A, R507A, R134a, R407C, R407A, R407F

Размеры



D=224 мм
H=356 мм
H1=263 мм
H2=68 мм
H3=— мм

Клеммная коробка



Класс защиты IP55 (с кабельным уплотнением)

- 1: Лопаточный разъем 1/4"
- 2: Заземление M4-12
- 3: Пробивное отверстие диам. 21 мм (0,83")
- 4: Отверстие диам. 21 мм (0,83")

Электрические характеристики

Номинальное напряжение		380-400V/3/50Hz - 460V/3/60Hz
Диапазон напряжения		340-440 V @ 50Hz - 414-506 V @ 60Hz
Сопротивление обмоток (между фазами) +/- 7% при 25°C		5,57 Ω
Максимальный непрерывный ток (MCC)		9 A
Ток при заторможенном роторе (LRA)		30 A
Защита электродвигателя		Внутренняя защита от перегрузки

Рекомендуемый момент затягивания при монтаже

Смотровое стекло для контроля уровня масла		50 Нм
Электрические соединения / Заземление		Нм / 2 Нм
Крепежные болты		15 Нм

Детали, поставляемые с компрессором

Монтажный комплект с прокладками, болтами, гайками, втулками и шайбами
Соединительные втулки под пайку, накидные гайки и прокладки для всасывающего и нагнетательного патрубков (поставляются только с соединением типа Rotolock)
Начальная заправка масла
Инструкция по монтажу

Аттестация : Аттестовано CE, Аттестация UL (файл SA6873), Аттестация CCC

*Индивидуальная упаковка: компрессор в картонной коробке

**Общая упаковка: 12 неупакованных компрессоров на поддоне (минимальный заказ 12)

Аксессуары

Поршневой компрессор Maneurop MTZ036-4

Аксессуары для Rotolock, сторона всасывания

Кодовый номер

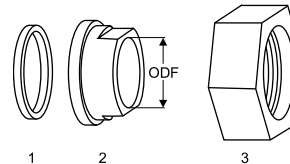
Переходная втулка под пайку, P09 (1-1/4" Rotolock, 5/8" ODF)	8153011
Переходник угловой, C09 (1-1/4" Rotolock, 5/8" ODF)	8168009
Вентиль Rotolock, V09 (1-1/4" Rotolock, 5/8" ODF)	8168033
Прокладка, 1-1/4"	8156131

Прокладка, переходная втулка и гайка

Аксессуары для Rotolock, сторона нагнетания

Кодовый номер

Переходная втулка под пайку, P06 (1" Rotolock, 1/2" ODF)	8153007
Переходник угловой, C06 (1" Rotolock, 1/2" ODF)	8168007
Вентиль Rotolock, V06 (1" Rotolock, 1/2" ODF)	8168031
Прокладка, 1"	8156130



1. Прокладка
2. Переходная втулка под пайку
3. Накидная гайка

Аксессуары для Rotolock, комплект

Кодовый номер

Комплект угловых переходников, C09 (1-1/4"~5/8"), C06 (1"~1/2")	7703012
Комплект вентиля, V09 (1-1/4"~5/8"), V06 (1"~1/2")	7703005
Комплект прокладок, 1", 1-1/4", 1-3/4", OSG, прокладки черные и белые	8156009

Масла

Кодовый номер

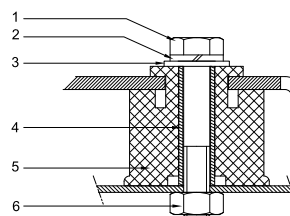
Масло POE, 160PZ, 1 -литровая банка	7754019
Масло POE, 160PZ, 2,5 -литровая банка	12020573

Подогреватели картера

Кодовый номер

Терморезисторный (РТС) подогреватель картера, 27 Вт, аттестованный CE, UL	12020459
Подогреватель картера ленточного типа, 54 Вт, 230 В, аттестованный CE, UL	7773106
Подогреватель картера ленточного типа, 54 Вт, 400 В, UL	7773013

Монтажный комплект



1. Болт (3 шт.)
2. Стопорная шайба (3 шт.)
3. Плоская шайба (3 шт.)
4. Втулка (3 шт.)
5. Прокладка (3 шт.)
6. Гайка (3 шт.)

Прочие аксессуары

Кодовый номер

Комплект электронного оборудования для плавного пуска, MCI 15 C	7705006
Акустический чехол для 1-цилиндрового компрессора	12020471
Накидная гайка с отверстием для линии выравнивания масла	8153127

Запасные части

Кодовый номер

Монтажный комплект для 1 и 2-цилиндрового компрессора, включает в себя: 3 резиновых втулки, 3 болта.	8156001
Смотровое стекло с прокладками (черными и белыми)	8156019
Прокладка для смотрового стекла для контроля уровня масла, 1-1/8" (черный хлоропрен)	8156145
Сервисный комплект для клеммной коробки 80 x 96 мм, включает в себя: крышку, зажим	8156134



Технические характеристики

Поршневой компрессор Maneurop MTZ036-4

Технические характеристики при 50 Гц, Стандартные условия EN 12900

R407C

Темп. конд., °C (tc)	Температура кипения, °C (to)							
	-15	-10	-5	0	5	10	15	

Холодопроизводительность, Вт

35	3 688	4 851	6 219	7 815	9 660	11 776	14 186	-	-
40	3 346	4 445	5 728	7 216	8 930	10 894	13 128	-	-
45	2 994	4 036	5 239	6 624	8 215	10 032	12 097	-	-
50	-	3 617	4 746	6 036	7 508	9 184	11 087	-	-
55	-	-	4 246	5 445	6 805	8 346	10 092	-	-
60	-	-	-	4 846	6 100	7 513	9 107	-	-
65	-	-	-	4 235	5 388	6 678	8 127	-	-

Потребляемая мощность, Вт

35	1 724	1 932	2 106	2 247	2 355	2 429	2 470	-	-
40	1 779	2 025	2 233	2 405	2 540	2 637	2 698	-	-
45	1 813	2 104	2 355	2 565	2 735	2 863	2 951	-	-
50	-	2 166	2 466	2 722	2 934	3 101	3 224	-	-
55	-	-	2 560	2 870	3 132	3 345	3 511	-	-
60	-	-	-	3 003	3 323	3 591	3 807	-	-
65	-	-	-	3 117	3 502	3 831	4 105	-	-

Потребляемый ток, Вт

35	4.01	4.27	4.46	4.62	4.74	4.85	4.97	-	-
40	4.08	4.40	4.64	4.84	5.00	5.13	5.26	-	-
45	4.12	4.51	4.82	5.08	5.28	5.46	5.61	-	-
50	-	4.60	4.99	5.31	5.58	5.81	6.02	-	-
55	-	-	5.13	5.54	5.89	6.19	6.45	-	-
60	-	-	-	5.74	6.19	6.57	6.91	-	-
65	-	-	-	5.91	6.46	6.95	7.38	-	-

Массовый расход, кг/ч

35	80	104	131	161	197	236	281	-	-
40	76	100	126	156	191	229	272	-	-
45	72	95	122	151	184	222	263	-	-
50	-	91	117	146	178	214	255	-	-
55	-	-	111	140	172	207	246	-	-
60	-	-	-	133	165	199	237	-	-
65	-	-	-	126	157	191	227	-	-

Холод. коэффициент

35	2.14	2.51	2.95	3.48	4.10	4.85	5.74	-	-
40	1.88	2.20	2.56	3.00	3.52	4.13	4.87	-	-
45	1.65	1.92	2.22	2.58	3.00	3.50	4.10	-	-
50	-	1.67	1.92	2.22	2.56	2.96	3.44	-	-
55	-	-	1.66	1.90	2.17	2.49	2.87	-	-
60	-	-	-	1.61	1.84	2.09	2.39	-	-
65	-	-	-	1.36	1.54	1.74	1.98	-	-

Номинальная производительность при to = 5 °C, tc = 50 °C

Холодопроизводительность	7 508	Вт
Потребляемая мощность	2 934	Вт
Потребляемый ток	5.58	А
Массовый расход	178	кг/ч
С.О.Р.	2.56	



to: Температура кипения в точке росы

tc: Температура конденсации в точке росы

Номинальные условия : Перегрев = 10 К , Переохлаждение = 0 К

Настройки реле давления

Макс. настр. реле высокого давл.	29.4	Бар(Отн.)
Мин. настр. реле низкого давл.	0.2	Бар(Отн.)
Давл. цикла с вакуумированием	1.3	Бар(Отн.)

Звуковая мощность

Уровень звуковой мощности	74	дБА
С акустическим чехлом	68	дБА

Все технические характеристики +/- 5%



Технические характеристики

Поршневой компрессор Maneurop MTZ036-4

Технические характеристики при 50 Гц, Стандартные условия ARI

R407C

Темп. конд., °C (tc)	Температура кипения, °C (to)							
	-15	-10	-5	0	5	10	15	

Холодопроизводительность, Вт

35	3 970	5 215	6 678	8 382	10 349	12 604	15 167	-	-
40	3 621	4 804	6 182	7 778	9 615	11 716	14 103	-	-
45	3 261	4 389	5 688	7 183	8 895	10 849	13 066	-	-
50	-	3 962	5 191	6 590	8 185	9 998	12 052	-	-
55	-	-	4 683	5 995	7 478	9 157	11 055	-	-
60	-	-	-	5 390	6 771	8 323	10 071	-	-
65	-	-	-	4 772	6 056	7 490	9 096	-	-

Потребляемая мощность, Вт

35	1 724	1 932	2 106	2 247	2 355	2 429	2 470	-	-
40	1 779	2 025	2 233	2 405	2 540	2 637	2 698	-	-
45	1 813	2 104	2 355	2 565	2 735	2 863	2 951	-	-
50	-	2 166	2 466	2 722	2 934	3 101	3 224	-	-
55	-	-	2 560	2 870	3 132	3 345	3 511	-	-
60	-	-	-	3 003	3 323	3 591	3 807	-	-
65	-	-	-	3 117	3 502	3 831	4 105	-	-

Потребляемый ток, Вт

35	4.01	4.27	4.46	4.62	4.74	4.85	4.97	-	-
40	4.08	4.40	4.64	4.84	5.00	5.13	5.26	-	-
45	4.12	4.51	4.82	5.08	5.28	5.46	5.61	-	-
50	-	4.60	4.99	5.31	5.58	5.81	6.02	-	-
55	-	-	5.13	5.54	5.89	6.19	6.45	-	-
60	-	-	-	5.74	6.19	6.57	6.91	-	-
65	-	-	-	5.91	6.46	6.95	7.38	-	-

Массовый расход, кг/ч

35	80	103	130	161	196	235	279	-	-
40	76	99	126	156	189	228	271	-	-
45	72	95	121	150	183	220	262	-	-
50	-	90	116	145	177	213	253	-	-
55	-	-	111	139	171	206	244	-	-
60	-	-	-	133	164	198	235	-	-
65	-	-	-	125	156	189	226	-	-

Холод. коэффициент

35	2.30	2.70	3.17	3.73	4.40	5.19	6.14	-	-
40	2.04	2.37	2.77	3.23	3.79	4.44	5.23	-	-
45	1.80	2.09	2.42	2.80	3.25	3.79	4.43	-	-
50	-	1.83	2.10	2.42	2.79	3.22	3.74	-	-
55	-	-	1.83	2.09	2.39	2.74	3.15	-	-
60	-	-	-	1.79	2.04	2.32	2.65	-	-
65	-	-	-	1.53	1.73	1.96	2.22	-	-

Номинальная производительность при to = 7.2 °C, tc = 54.4 °C

Холодопроизводительность	8 283	Вт
Потребляемая мощность	3 206	Вт
Потребляемый ток	5.99	А
Массовый расход	186	кг/ч
С.О.Р.	2.58	

to: Температура кипения в точке росы

tc: Температура конденсации в точке росы

Номинальные условия : Перегрев = 11.1 К , Переохлаждение = 8.3

К

Настройки реле давления

Макс. настр. реле высокого давл.	29.4	Бар(Отн.)
Мин. настр. реле низкого давл.	0.2	Бар(Отн.)
Давл. цикла с вакуумированием	1.3	Бар(Отн.)

Звуковая мощность

Уровень звуковой мощности	74	дБА
С акустическим чехлом	68	дБА

Все технические характеристики +/- 5%

Фирма «Данфосс» не несет ответственности за какие-либо ошибки в каталогах, брошюрах или в других печатных материалах. Фирма «Данфосс» сохраняет за собой право на изменения в своей продукции в любое время без уведомления, если только эти изменения в уже заказанных изделиях не потребуют изменений в оборудовании, определенным предварительно соглашением между фирмой «Данфосс» и Покупателем.



Технические характеристики

Поршневой компрессор Maneurop MTZ036-4

Технические характеристики при 50 Гц, Стандартные условия EN 12900

R134a

Темп. канд., °C (tc)	Температура кипения, °C (to)								
	-15	-10	-5	0	5	10	15	20	

Холодопроизводительность, Вт

35	2 448	3 221	4 157	5 276	6 598	8 143	9 933	11 988	-
40	2 246	2 983	3 873	4 937	6 195	7 668	9 377	11 341	-
45	2 049	2 743	3 582	4 586	5 776	7 171	8 793	10 661	-
50	1 857	2 503	3 286	4 224	5 340	6 652	8 181	9 948	-
55	1 669	2 263	2 984	3 852	4 888	6 111	7 542	9 202	-
60	-	2 022	2 676	3 469	4 420	5 549	6 877	8 424	-
65	-	-	-	3 076	3 937	4 967	6 186	7 615	-
70	-	-	-	-	-	4 364	5 469	6 774	-

Потребляемая мощность, Вт

35	1 197	1 329	1 450	1 556	1 640	1 699	1 728	1 720	-
40	1 250	1 393	1 528	1 650	1 753	1 834	1 887	1 906	-
45	1 295	1 450	1 600	1 740	1 865	1 969	2 047	2 096	-
50	1 329	1 499	1 666	1 826	1 973	2 102	2 209	2 287	-
55	1 352	1 538	1 724	1 906	2 077	2 233	2 369	2 480	-
60	-	1 567	1 774	1 979	2 176	2 361	2 528	2 673	-
65	-	-	-	2 043	2 268	2 484	2 685	2 865	-
70	-	-	-	-	-	2 601	2 837	3 056	-

Потребляемый ток, Вт

35	3.10	3.22	3.32	3.42	3.50	3.56	3.59	3.60	-
40	3.14	3.27	3.40	3.52	3.62	3.71	3.78	3.82	-
45	3.17	3.32	3.47	3.62	3.75	3.87	3.98	4.06	-
50	3.20	3.37	3.55	3.72	3.88	4.04	4.18	4.31	-
55	3.23	3.42	3.62	3.82	4.02	4.21	4.40	4.57	-
60	-	3.46	3.69	3.92	4.16	4.39	4.62	4.84	-
65	-	-	-	4.02	4.29	4.57	4.84	5.11	-
70	-	-	-	-	-	4.75	5.07	5.39	-

Массовый расход, кг/ч

35	59	76	97	120	147	178	214	254	-
40	57	74	94	118	145	176	211	251	-
45	55	72	92	115	142	173	207	247	-
50	53	70	89	112	138	169	203	242	-
55	51	67	86	109	135	164	198	237	-
60	-	64	83	105	130	159	192	230	-
65	-	-	-	100	125	153	185	222	-
70	-	-	-	-	-	146	178	213	-

Холод. коэффициент

35	2.04	2.42	2.87	3.39	4.02	4.79	5.75	6.97	-
40	1.80	2.14	2.53	2.99	3.53	4.18	4.97	5.95	-
45	1.58	1.89	2.24	2.64	3.10	3.64	4.29	5.09	-
50	1.40	1.67	1.97	2.31	2.71	3.16	3.70	4.35	-
55	1.23	1.47	1.73	2.02	2.35	2.74	3.18	3.71	-
60	-	1.29	1.51	1.75	2.03	2.35	2.72	3.15	-
65	-	-	-	1.51	1.74	2.00	2.30	2.66	-
70	-	-	-	-	-	1.68	1.93	2.22	-

Номинальная производительность при to = 5 °C, tc = 50 °C

Холодопроизводительность	5 340	Вт
Потребляемая мощность	1 973	Вт
Потребляемый ток	3.88	А
Массовый расход	138	кг/ч
С.О.Р.	2.71	

to: Температура кипения в точке росы

tc: Температура конденсации в точке росы

Номинальные условия : Перегрев = 10 К, Переохлаждение = 0 К

Настройки реле давления

Макс. настр. реле высокого давл.	22.6	Бар(Отн.)
Мин. настр. реле низкого давл.	0.2	Бар(Отн.)
Давл. цикла с вакуумированием	0.5	Бар(Отн.)

Звуковая мощность

Уровень звуковой мощности	0	дБА
С акустическим чехлом	0	дБА

Все технические характеристики +/- 5%

Фирма «Данфосс» не несет ответственности за какие-либо ошибки в каталогах, брошюрах или в других печатных материалах. Фирма «Данфосс» сохраняет за собой право на изменения в своей продукции в любое время без уведомления, если только эти изменения в уже заказанных изделиях не потребуют изменений в оборудовании, определенным предварительно соглашением между фирмой «Данфосс» и Покупателем.





Технические характеристики

Поршневой компрессор Maneurop MTZ036-4

Технические характеристики при 50 Гц, Стандартные условия ARI

R134a

Темп. конд., °C (tc)	Температура кипения, °C (to)							
	-15	-10	-5	0	5	10	15	20

Холодопроизводительность, Вт

35	2 651	3 483	4 488	5 686	7 101	8 752	10 660	12 849	-
40	2 446	3 242	4 202	5 347	6 699	8 279	10 108	12 208	-
45	2 246	3 000	3 909	4 995	6 279	7 782	9 526	11 531	-
50	2 049	2 756	3 609	4 630	5 840	7 261	8 914	10 820	-
55	1 858	2 511	3 303	4 253	5 384	6 717	8 273	10 073	-
60	-	2 266	2 990	3 864	4 910	6 149	7 603	9 292	-
65	-	-	-	3 463	4 419	5 558	6 903	8 476	-
70	-	-	-	-	-	4 944	6 176	7 625	-

Потребляемая мощность, Вт

35	1 197	1 329	1 450	1 556	1 640	1 699	1 728	1 720	-
40	1 250	1 393	1 528	1 650	1 753	1 834	1 887	1 906	-
45	1 295	1 450	1 600	1 740	1 865	1 969	2 047	2 096	-
50	1 329	1 499	1 666	1 826	1 973	2 102	2 209	2 287	-
55	1 352	1 538	1 724	1 906	2 077	2 233	2 369	2 480	-
60	-	1 567	1 774	1 979	2 176	2 361	2 528	2 673	-
65	-	-	-	2 043	2 268	2 484	2 685	2 865	-
70	-	-	-	-	-	2 601	2 837	3 056	-

Потребляемый ток, Вт

35	3.10	3.22	3.32	3.42	3.50	3.56	3.59	3.60	-
40	3.14	3.27	3.40	3.52	3.62	3.71	3.78	3.82	-
45	3.17	3.32	3.47	3.62	3.75	3.87	3.98	4.06	-
50	3.20	3.37	3.55	3.72	3.88	4.04	4.18	4.31	-
55	3.23	3.42	3.62	3.82	4.02	4.21	4.40	4.57	-
60	-	3.46	3.69	3.92	4.16	4.39	4.62	4.84	-
65	-	-	-	4.02	4.29	4.57	4.84	5.11	-
70	-	-	-	-	-	4.75	5.07	5.39	-

Массовый расход, кг/ч

35	59	76	96	119	146	177	212	252	-
40	57	74	94	117	144	175	210	249	-
45	55	72	91	115	141	172	206	246	-
50	53	69	89	112	138	168	202	241	-
55	51	67	86	108	134	163	197	235	-
60	-	64	83	104	129	158	191	229	-
65	-	-	-	100	124	152	184	221	-
70	-	-	-	-	-	146	177	212	-

Холод. коэффициент

35	2.21	2.62	3.09	3.66	4.33	5.15	6.17	7.47	-
40	1.96	2.33	2.75	3.24	3.82	4.51	5.36	6.40	-
45	1.73	2.07	2.44	2.87	3.37	3.95	4.65	5.50	-
50	1.54	1.84	2.17	2.54	2.96	3.45	4.04	4.73	-
55	1.37	1.63	1.92	2.23	2.59	3.01	3.49	4.06	-
60	-	1.45	1.69	1.95	2.26	2.60	3.01	3.48	-
65	-	-	-	1.69	1.95	2.24	2.57	2.96	-
70	-	-	-	-	-	1.90	2.18	2.50	-

Номинальная производительность при to = 7.2 °C, tc = 54.4 °C

Холодопроизводительность	6 005	Вт
Потребляемая мощность	2 134	Вт
Потребляемый ток	4.09	А
Массовый расход	147	кг/ч
С.О.Р.	2.81	

Настройки реле давления

Макс. настр. реле высокого давл.	22.6	Бар(Отн.)
Мин. настр. реле низкого давл.	0.2	Бар(Отн.)
Давл. цикла с вакуумированием	0.5	Бар(Отн.)

Звуковая мощность

Уровень звуковой мощности	0	дБА
С акустическим чехлом	0	дБА

to: Температура кипения в точке росы

tc: Температура конденсации в точке росы

Номинальные условия : Перегрев = 11.1 К , Переохлаждение = 8.3

К

Все технические характеристики +/- 5%

Фирма «Данфосс» не несет ответственности за какие-либо ошибки в каталогах, брошюрах или в других печатных материалах. Фирма «Данфосс» сохраняет за собой право на изменения в своей продукции в любое время без уведомления, если только эти изменения в уже заказанных изделиях не потребуют изменений в оборудовании, определенным предварительно соглашением между фирмой «Данфосс» и Покупателем.





Технические характеристики

Поршневой компрессор Maneurop MTZ036-4

Технические характеристики при 50 Гц, Стандартные условия EN 12900

R404A

Темп. конд., °C (tc)	Температура кипения, °C (to)								
	-30	-25	-20	-15	-10	-5	0	5	10

Холодопроизводительность, Вт

30	2 064	2 857	3 827	4 996	6 384	8 013	9 904	12 078	14 557
35	1 809	2 550	3 451	4 533	5 817	7 324	9 076	11 093	13 398
40	1 554	2 243	3 073	4 067	5 245	6 630	8 241	10 101	12 230
45	1 300	1 934	2 693	3 598	4 670	5 930	7 400	9 101	11 054
50	1 046	1 624	2 311	3 125	4 089	5 225	6 552	8 093	9 868
55	-	1 313	1 926	2 649	3 504	4 513	5 697	7 077	8 674
60	-	1 001	1 538	2 169	2 914	3 796	4 835	6 052	7 469

Потребляемая мощность, Вт

30	1 473	1 685	1 882	2 060	2 216	2 346	2 446	2 512	2 541
35	1 495	1 730	1 953	2 159	2 344	2 506	2 640	2 743	2 811
40	1 504	1 764	2 013	2 248	2 465	2 660	2 830	2 970	3 078
45	1 498	1 784	2 061	2 327	2 576	2 806	3 013	3 192	3 340
50	1 476	1 789	2 096	2 393	2 677	2 942	3 187	3 407	3 598
55	-	1 778	2 116	2 446	2 764	3 068	3 352	3 613	3 848
60	-	1 748	2 119	2 483	2 838	3 180	3 505	3 809	4 089

Потребляемый ток, Вт

30	3.53	3.76	4.01	4.27	4.52	4.74	4.91	5.02	5.05
35	3.56	3.81	4.08	4.37	4.64	4.89	5.09	5.23	5.29
40	3.59	3.86	4.17	4.48	4.79	5.07	5.31	5.49	5.60
45	3.59	3.90	4.25	4.60	4.95	5.28	5.57	5.80	5.95
50	3.56	3.92	4.31	4.71	5.12	5.50	5.84	6.13	6.34
55	-	3.89	4.34	4.80	5.27	5.71	6.12	6.48	6.76
60	-	3.81	4.32	4.86	5.39	5.91	6.39	6.82	7.19

Массовый расход, кг/ч

30	65	88	115	146	182	223	270	324	384
35	61	84	111	142	177	217	263	315	374
40	57	80	106	137	171	211	256	307	364
45	52	75	101	131	166	204	248	298	353
50	47	70	96	126	159	197	240	288	342
55	-	64	90	119	152	189	231	278	331
60	-	57	82	111	144	180	221	267	319

Холод. коэффициент

30	1.40	1.70	2.03	2.42	2.88	3.42	4.05	4.81	5.73
35	1.21	1.47	1.77	2.10	2.48	2.92	3.44	4.04	4.77
40	1.03	1.27	1.53	1.81	2.13	2.49	2.91	3.40	3.97
45	0.87	1.08	1.31	1.55	1.81	2.11	2.46	2.85	3.31
50	0.71	0.91	1.10	1.31	1.53	1.78	2.06	2.38	2.74
55	-	0.74	0.91	1.08	1.27	1.47	1.70	1.96	2.25
60	-	0.57	0.73	0.87	1.03	1.19	1.38	1.59	1.83

Номинальная производительность при to = -10 °C, tc = 45 °C

Холодопроизводительность	4 670	Вт
Потребляемая мощность	2 576	Вт
Потребляемый ток	4.95	А
Массовый расход	166	кг/ч
С.О.Р.	1.81	



to: Температура кипения в точке росы

tc: Температура конденсации в точке росы

Номинальные условия : Перегрев = 10 К , Переохлаждение = 0 К

Настройки реле давления

Макс. настр. реле высокого давл.	27.7	Бар(Отн.)
Мин. настр. реле низкого давл.	0.2	Бар(Отн.)
Давл. цикла с вакуумированием	0.9	Бар(Отн.)

Звуковая мощность

Уровень звуковой мощности	70	дБА
С акустическим чехлом	64	дБА

Все технические характеристики +/- 5%

Фирма «Данфосс» не несет ответственности за какие-либо ошибки в каталогах, брошюрах или в других печатных материалах. Фирма «Данфосс» сохраняет за собой право на изменения в своей продукции в любое время без уведомления, если только эти изменения в уже заказанных изделиях не потребуют изменений в оборудовании, определенным предварительно соглашением между фирмой «Данфосс» и Покупателем.





Технические характеристики

Поршневой компрессор Maneurop MTZ036-4

Технические характеристики при 50 Гц, Стандартные условия ARI

R404A

Темп. конд., °C (tc)	Температура кипения, °C (to)								
	-30	-25	-20	-15	-10	-5	0	5	10

Холодопроизводительность, Вт

30	2 297	3 172	4 238	5 518	7 036	8 812	10 869	13 228	15 913
35	2 035	2 860	3 859	5 054	6 469	8 124	10 044	12 249	14 763
40	1 772	2 547	3 478	4 587	5 898	7 432	9 214	11 264	13 605
45	1 507	2 231	3 093	4 116	5 323	6 736	8 378	10 273	12 441
50	1 239	1 913	2 707	3 643	4 745	6 036	7 540	9 278	11 275
55	-	1 592	2 317	3 167	4 165	5 336	6 701	8 286	10 112
60	-	1 265	1 926	2 692	3 589	4 641	5 872	7 306	8 966

Потребляемая мощность, Вт

30	1 473	1 685	1 882	2 060	2 216	2 346	2 446	2 512	2 541
35	1 495	1 730	1 953	2 159	2 344	2 506	2 640	2 743	2 811
40	1 504	1 764	2 013	2 248	2 465	2 660	2 830	2 970	3 078
45	1 498	1 784	2 061	2 327	2 576	2 806	3 013	3 192	3 340
50	1 476	1 789	2 096	2 393	2 677	2 942	3 187	3 407	3 598
55	-	1 778	2 116	2 446	2 764	3 068	3 352	3 613	3 848
60	-	1 748	2 119	2 483	2 838	3 180	3 505	3 809	4 089

Потребляемый ток, Вт

30	3.53	3.76	4.01	4.27	4.52	4.74	4.91	5.02	5.05
35	3.56	3.81	4.08	4.37	4.64	4.89	5.09	5.23	5.29
40	3.59	3.86	4.17	4.48	4.79	5.07	5.31	5.49	5.60
45	3.59	3.90	4.25	4.60	4.95	5.28	5.57	5.80	5.95
50	3.56	3.92	4.31	4.71	5.12	5.50	5.84	6.13	6.34
55	-	3.89	4.34	4.80	5.27	5.71	6.12	6.48	6.76
60	-	3.81	4.32	4.86	5.39	5.91	6.39	6.82	7.19

Массовый расход, кг/ч

30	65	87	114	145	181	222	269	321	381
35	61	84	110	141	176	216	262	313	371
40	57	80	106	136	170	210	254	305	361
45	52	75	101	131	165	203	247	296	351
50	47	69	95	125	158	196	238	286	340
55	-	63	89	118	151	188	230	276	329
60	-	56	82	111	143	179	220	266	317

Холод. коэффициент

30	1.56	1.88	2.25	2.68	3.17	3.76	4.44	5.27	6.26
35	1.36	1.65	1.98	2.34	2.76	3.24	3.80	4.47	5.25
40	1.18	1.44	1.73	2.04	2.39	2.79	3.26	3.79	4.42
45	1.01	1.25	1.50	1.77	2.07	2.40	2.78	3.22	3.72
50	0.84	1.07	1.29	1.52	1.77	2.05	2.37	2.72	3.13
55	-	0.90	1.10	1.29	1.51	1.74	2.00	2.29	2.63
60	-	0.72	0.91	1.08	1.26	1.46	1.68	1.92	2.19

Номинальная производительность при to = -10 °C, tc = 45 °C

Холодопроизводительность	5 323	Вт
Потребляемая мощность	2 576	Вт
Потребляемый ток	4.95	А
Массовый расход	165	кг/ч
С.О.Р.	2.07	

to: Температура кипения в точке росы

tc: Температура конденсации в точке росы

Номинальные условия : Перегрев = 11.1 К , Переохлаждение = 8.3

К

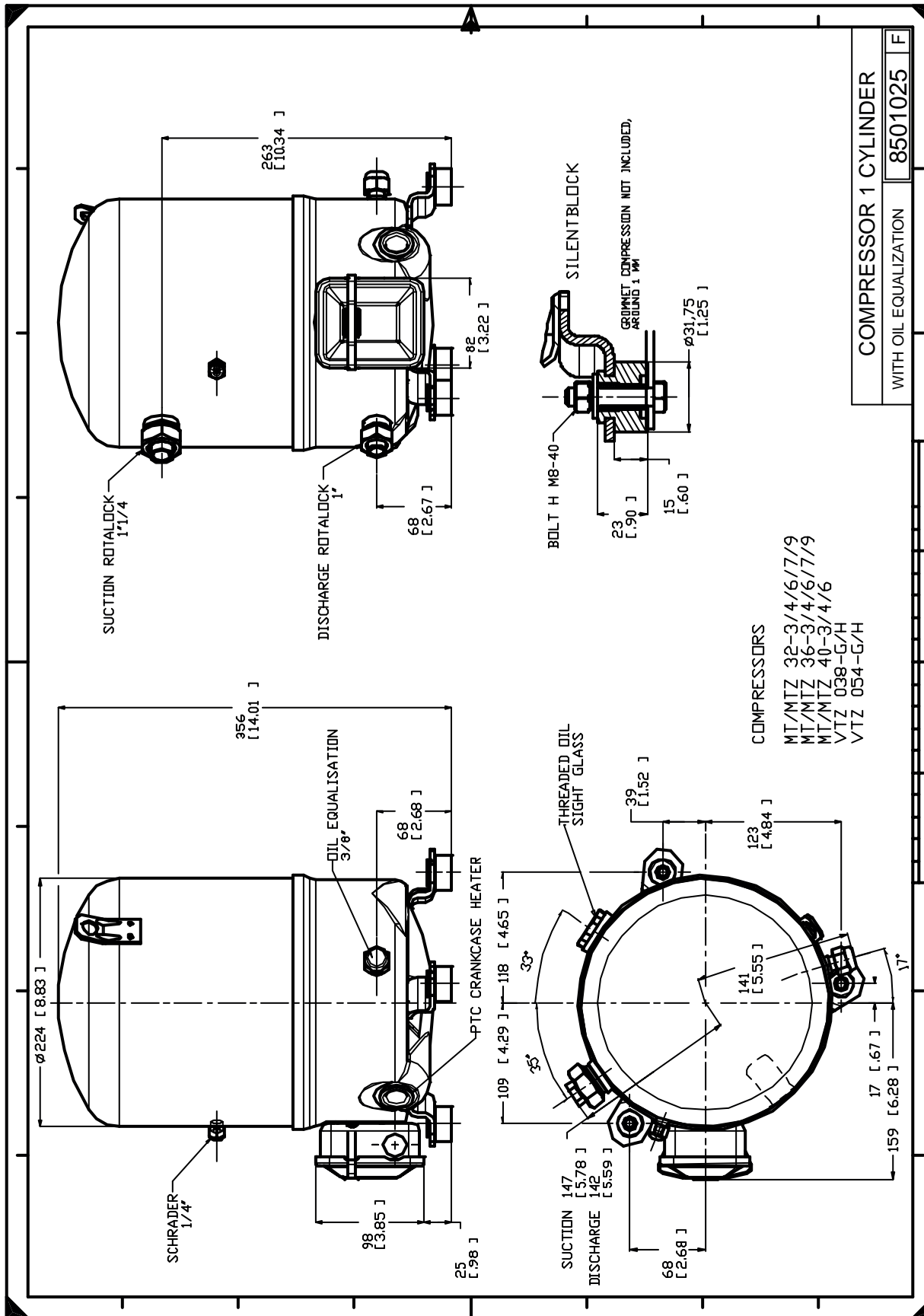
Настройки реле давления

Макс. настр. реле высокого давл.	27.7	Бар(Отн.)
Мин. настр. реле низкого давл.	0.2	Бар(Отн.)
Давл. цикла с вакуумированием	0.9	Бар(Отн.)

Звуковая мощность

Уровень звуковой мощности	70	дБА
С акустическим чехлом	64	дБА

Все технические характеристики +/- 5%



COMPRESSOR 1 CYLINDER
WITH OIL EQUALIZATION 8501025 F

Фирма «Данфосс» не несет ответственности за какие-либо ошибки в каталогах, брошюрах или в других печатных материалах. Фирма «Данфосс» сохраняет за собой право на изменения в своей продукции в любое время без уведомления, если только эти изменения в уже заказанных изделиях не потребуют изменений в оборудовании, определенным предварительным соглашением между фирмой «Данфосс» и Покупателем.