

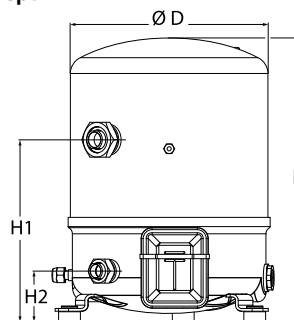
Технические характеристики

Поршневой компрессор Maneurop NTZ108-4

Общие характеристики

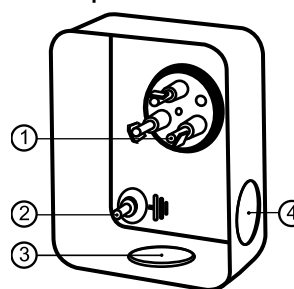
Номер модели (на заводской табличке компрессора)		NTZ108A4LR1A
Кодовый номер компрессора в индивидуальной упаковке*		120F0004
Кодовый номер компрессора в общей упаковке**		120F0011
Номер чертежа		8502012g
Всасывающий и нагнетательный патрубки		Rotolock
Всасывающий патрубок		1-3/4" Rotolock
Нагнетательный патрубок		1-1/4" Rotolock
Всасывающий патрубок с переходной втулкой		7/8" ODF
Нагнетательный патрубок с переходной втулкой		3/4" ODF
Смотровое стекло для контроля уровня масла		Резьбовое соединение
Штуцер для линии выравнивания масла		3/8" под отбортовку SAE
Штуцер для слива масла		Нет
Штуцер для манометра низкого давления		Клапан Шредера
Перепускной клапан		30 бар/8 бар
Цилиндры		2
Описанный объем		108 см ³ /об
Описанный объем @ Номинальная частота		18.8 м ³ /h @ 2900 rpm - 22.7 м ³ /h @ 3500 rpm
Масса нетто		35 кг
Заправка масла		1,8 литр, Полиэфирное масло - 160Z
Максимальное испытательное давление на стороне низкого/высокого давления		25 Бар(Отн.) / 30 Бар(Отн.)
Максимальный испытательный перепад давления		30 Бар
Макс. количество пусков в час		12
Предельная заправка хладагента		5 кг
Применяемые хладагенты		R404A, R507A

Размеры



D=288 мм
H=413 мм
H1=265 мм
H2=74 мм
H3=- мм

Клеммная коробка



Класс защиты IP55 (с кабельным уплотнением)

- 1: Лопаточный разъем 1/4"
- 2: Заземление M4-12
- 3: Пробивное отверстие диам. 21 мм (0,83")
- 4: Отверстие диам. 21 мм (0,83")

Электрические характеристики

Номинальное напряжение		380-400V/3/50Hz - 460V/3/60Hz
Диапазон напряжения		340-440 V @ 50Hz - 414-506 V @ 60Hz
Сопротивление обмоток (между фазами) +/- 7% при 25°C		4 Ω
Максимальный непрерывный ток (MCC)		12.1 A
Ток при заторможенном роторе (LRA)		45 A
Защита электродвигателя		Внутренняя защита от перегрузки

Рекомендуемый момент затягивания при монтаже

Смотровое стекло для контроля уровня масла		50 Нм
Электрические соединения / Заземление		Нм / 2 Нм
Крепежные болты		15 Нм

Детали, поставляемые с компрессором

Монтажный комплект с прокладками, болтами, гайками, втулками и шайбами
Соединительные втулки под пайку, накидные гайки и прокладки для всасывающего и нагнетательного патрубков (поставляются только с соединением типа Rotolock)
Начальная заправка масла
Инструкция по монтажу

Аттестация : Аттестовано CE, Аттестация UL (файл SA6873), -

*Индивидуальная упаковка: компрессор в картонной коробке

**Общая упаковка: 6 неупакованных компрессоров на поддоне (минимальный заказ 6)

Аксессуары

Поршневой компрессор Maneurop NTZ108-4

Аксессуары для Rotolock, сторона всасывания

Кодовый номер

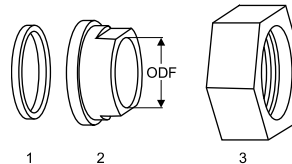
Переходная втулка под пайку, P07 (1-3/4" Rotolock, 7/8" ODF)	8153013
Переходник угловой, C07 (1-3/4" Rotolock, 7/8" ODF)	8168008
Вентиль Rotolock, V07 (1-3/4" Rotolock, 7/8" ODF)	8168032
Прокладка, 1-3/4"	8156132

Прокладка, переходная втулка и гайка

Аксессуары для Rotolock, сторона нагнетания

Кодовый номер

Переходная втулка под пайку, P04 (1-1/4" Rotolock, 3/4" ODF)	8153008
Переходник угловой, C04 (1-1/4" Rotolock, 3/4" ODF)	8168006
Вентиль Rotolock, V04 (1-1/4" Rotolock, 3/4" ODF)	8168029
Прокладка, 1-1/4"	8156131



1. Прокладка
2. Переходная втулка под пайку
3. Накидная гайка

Аксессуары для Rotolock, комплект

Кодовый номер

Комплект угловых переходников, C07 (1-3/4"~7/8"), C04 (1-1/4"~3/4")	7703013
Комплект вентиля, V07 (1-3/4"~7/8"), V04 (1-1/4"~3/4")	7703006
Комплект прокладок, 1", 1-1/4", 1-3/4", OSG, прокладки черные и белые	8156009

Масла

Кодовый номер

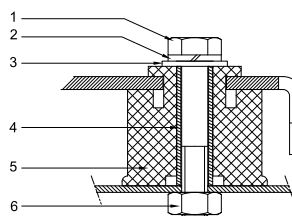
Масло POE, 160PZ, 1 -литровая банка	7754019
Масло POE, 160PZ, 2,5 -литровая банка	120Z0573

Подогреватели картера

Кодовый номер

Терморезисторный (РТС) подогреватель картера, 27 Вт, аттестованный CE, UL	120Z0459
Подогреватель картера ленточного типа, 65 Вт, 230 В, аттестованный CE, UL	7773107
Подогреватель картера ленточного типа, 65 Вт, 400 В, аттестованный CE, UL	7773117
Подогреватель картера ленточного типа, 65 Вт, 460 В, аттестованный CE, UL	120Z0466

Монтажный комплект



1. Болт (3 шт.)
2. Стопорная шайба (3 шт.)
3. Плоская шайба (3 шт.)
4. Втулка (3 шт.)
5. Прокладка (3 шт.)
6. Гайка (3 шт.)

Прочие аксессуары

Кодовый номер

Акустический чехол для 2-цилиндрового компрессора	120Z0472
Накидная гайка с отверстием для линии выравнивания масла	8153127

Запасные части

Кодовый номер

Монтажный комплект для 1 и 2-цилиндрового компрессора, включает в себя: 3 резиновых втулки, 3 болта.	8156001
Смотровое стекло с прокладками (черными и белыми)	8156019
Прокладка для смотрового стекла для контроля уровня масла, 1-1/8" (черный хлоропрен)	8156145
Сервисный комплект для клеммной коробки 80 x 96 мм, включает в себя: крышку, зажим	8156134



Технические характеристики

Поршневой компрессор Maneurop NTZ108-4

Технические характеристики при 50 Гц, Стандартные условия EN 12900, Температура всас. = 20 °C

R404A

Темп. конд., °C (tc)	Температура кипения, °C (to)								
	-45	-40	-35	-30	-25	-20	-15	-10	

Холодопроизводительность, Вт

30	-	2 243	3 167	4 303	5 672	7 294	9 189	11 380	-
35	-	-	2 819	3 878	5 148	6 652	8 410	10 442	-
40	-	-	2 465	3 445	4 617	6 001	7 619	9 491	-
45	-	-	-	3 008	4 079	5 342	6 819	8 529	-
50	-	-	-	-	3 537	4 678	6 012	7 559	-
55	-	-	-	-	-	4 011	5 200	6 582	-
60	-	-	-	-	-	3 342	4 386	5 602	-

Потребляемая мощность, Вт

30	-	1 741	2 089	2 428	2 754	3 066	3 364	3 646	-
35	-	-	2 097	2 474	2 842	3 200	3 547	3 881	-
40	-	-	2 079	2 496	2 907	3 312	3 708	4 095	-
45	-	-	-	2 491	2 947	3 399	3 846	4 287	-
50	-	-	-	-	2 959	3 460	3 959	4 456	-
55	-	-	-	-	-	3 492	4 045	4 598	-
60	-	-	-	-	-	3 494	4 101	4 712	-

Потребляемый ток, Вт

30	-	4.16	4.51	4.91	5.33	5.74	6.12	6.45	-
35	-	-	4.52	4.94	5.40	5.88	6.36	6.80	-
40	-	-	4.53	4.96	5.46	6.01	6.57	7.12	-
45	-	-	-	4.98	5.52	6.12	6.76	7.41	-
50	-	-	-	-	5.54	6.19	6.91	7.66	-
55	-	-	-	-	-	6.24	7.02	7.86	-
60	-	-	-	-	-	6.24	7.08	8.01	-

Массовый расход, кг/ч

30	-	54	77	104	138	178	227	284	-
35	-	-	72	99	132	172	219	275	-
40	-	-	67	94	126	165	211	266	-
45	-	-	-	87	119	157	202	256	-
50	-	-	-	-	111	149	193	245	-
55	-	-	-	-	-	139	182	233	-
60	-	-	-	-	-	129	170	220	-

Холод. коэффициент

30	-	1.29	1.52	1.77	2.06	2.38	2.73	3.12	-
35	-	-	1.34	1.57	1.81	2.08	2.37	2.69	-
40	-	-	1.19	1.38	1.59	1.81	2.05	2.32	-
45	-	-	-	1.21	1.38	1.57	1.77	1.99	-
50	-	-	-	-	1.20	1.35	1.52	1.70	-
55	-	-	-	-	-	1.15	1.29	1.43	-
60	-	-	-	-	-	0.96	1.07	1.19	-

Номинальная производительность при to = -35 °C, tc = 40 °C

Холодопроизводительность	2 465	Вт
Потребляемая мощность	2 079	Вт
Потребляемый ток	4.53	А
Массовый расход	67	кг/ч
С.О.Р.	1.19	



Настройки реле давления

Макс. настр. реле высокого давл.	27.7	Бар(Отн.)
Мин. настр. реле низкого давл.	0.1	Бар(Отн.)
Давл. цикла с вакуумированием	0.1	Бар(Отн.)

Звуковая мощность

Уровень звуковой мощности	82.3	дБА
С акустическим чехлом	75.3	дБА

to: Температура кипения в точке росы

tc: Температура конденсации в точке росы

Номинальные условия : Температура всасываемого газа = 20 °C , Переохлаждение = 0 K

Все технические характеристики +/- 5%

Фирма «Данфосс» не несет ответственности за какие-либо ошибки в каталогах, брошюрах или в других печатных материалах. Фирма «Данфосс» сохраняет за собой право на изменения в своей продукции в любое время без уведомления, если только эти изменения в уже заказанных изделиях не потребуют изменений в оборудовании, определенным предварительно соглашением между фирмой «Данфосс» и Покупателем.





Технические характеристики

Поршневой компрессор Maneurop NTZ108-4

Технические характеристики при 50 Гц, Стандартные условия EN 12900, Перегрев = 10 К

R404A

Темп. конд., °C (tc)	Температура кипения, °C (to)								
	-45	-40	-35	-30	-25	-20	-15	-10	

Холодопроизводительность, Вт

30	1 324	1 995	2 857	3 936	5 257	6 849	8 738	10 951	-
35	1 074	1 698	2 494	3 486	4 701	6 167	7 912	9 963	-
40	-	1 404	2 131	3 035	4 142	5 481	7 079	8 965	-
45	-	1 117	1 772	2 586	3 583	4 792	6 241	7 960	-
50	-	841	1 422	2 142	3 027	4 104	5 402	6 952	-
55	-	-	1 083	1 707	2 477	3 420	4 564	5 941	-
60	-	-	-	1 286	1 937	2 742	3 729	4 930	-

Потребляемая мощность, Вт

30	1 383	1 741	2 089	2 428	2 754	3 066	3 364	3 646	-
35	1 323	1 713	2 097	2 474	2 842	3 200	3 547	3 881	-
40	-	1 658	2 079	2 496	2 907	3 312	3 708	4 095	-
45	-	1 574	2 033	2 491	2 947	3 399	3 846	4 287	-
50	-	1 460	1 957	2 457	2 959	3 460	3 959	4 456	-
55	-	-	1 850	2 393	2 941	3 492	4 045	4 598	-
60	-	-	-	2 297	2 892	3 494	4 101	4 712	-

Потребляемый ток, Вт

30	3.89	4.16	4.51	4.91	5.33	5.74	6.12	6.45	-
35	3.93	4.17	4.52	4.94	5.40	5.88	6.36	6.80	-
40	-	4.20	4.53	4.96	5.46	6.01	6.57	7.12	-
45	-	4.22	4.54	4.98	5.52	6.12	6.76	7.41	-
50	-	4.25	4.55	4.99	5.54	6.19	6.91	7.66	-
55	-	-	4.53	4.97	5.55	6.24	7.02	7.86	-
60	-	-	-	4.93	5.52	6.24	7.08	8.01	-

Массовый расход, кг/ч

30	44	67	93	124	161	205	255	313	-
35	39	61	87	118	155	198	247	304	-
40	-	55	81	112	147	189	238	293	-
45	-	48	74	104	139	180	228	282	-
50	-	41	66	96	130	171	217	270	-
55	-	-	57	86	120	160	205	257	-
60	-	-	-	76	109	148	192	242	-

Холод. коэффициент

30	0.96	1.15	1.37	1.62	1.91	2.23	2.60	3.00	-
35	0.81	0.99	1.19	1.41	1.65	1.93	2.23	2.57	-
40	-	0.85	1.02	1.22	1.42	1.65	1.91	2.19	-
45	-	0.71	0.87	1.04	1.22	1.41	1.62	1.86	-
50	-	0.58	0.73	0.87	1.02	1.19	1.36	1.56	-
55	-	-	0.59	0.71	0.84	0.98	1.13	1.29	-
60	-	-	-	0.56	0.67	0.78	0.91	1.05	-

Номинальная производительность при to = -35 °C, tc = 40 °C

Холодопроизводительность	2 131	Вт
Потребляемая мощность	2 079	Вт
Потребляемый ток	4.53	А
Массовый расход	81	кг/ч
С.О.Р.	1.02	

to: Температура кипения в точке росы

tc: Температура конденсации в точке росы

Номинальные условия : Перегрев = 10 К , Переохлаждение = 0 К

Настройки реле давления

Макс. настр. реле высокого давл.	27.7	Бар(Отн.)
Мин. настр. реле низкого давл.	0.1	Бар(Отн.)
Давл. цикла с вакуумированием	0.1	Бар(Отн.)

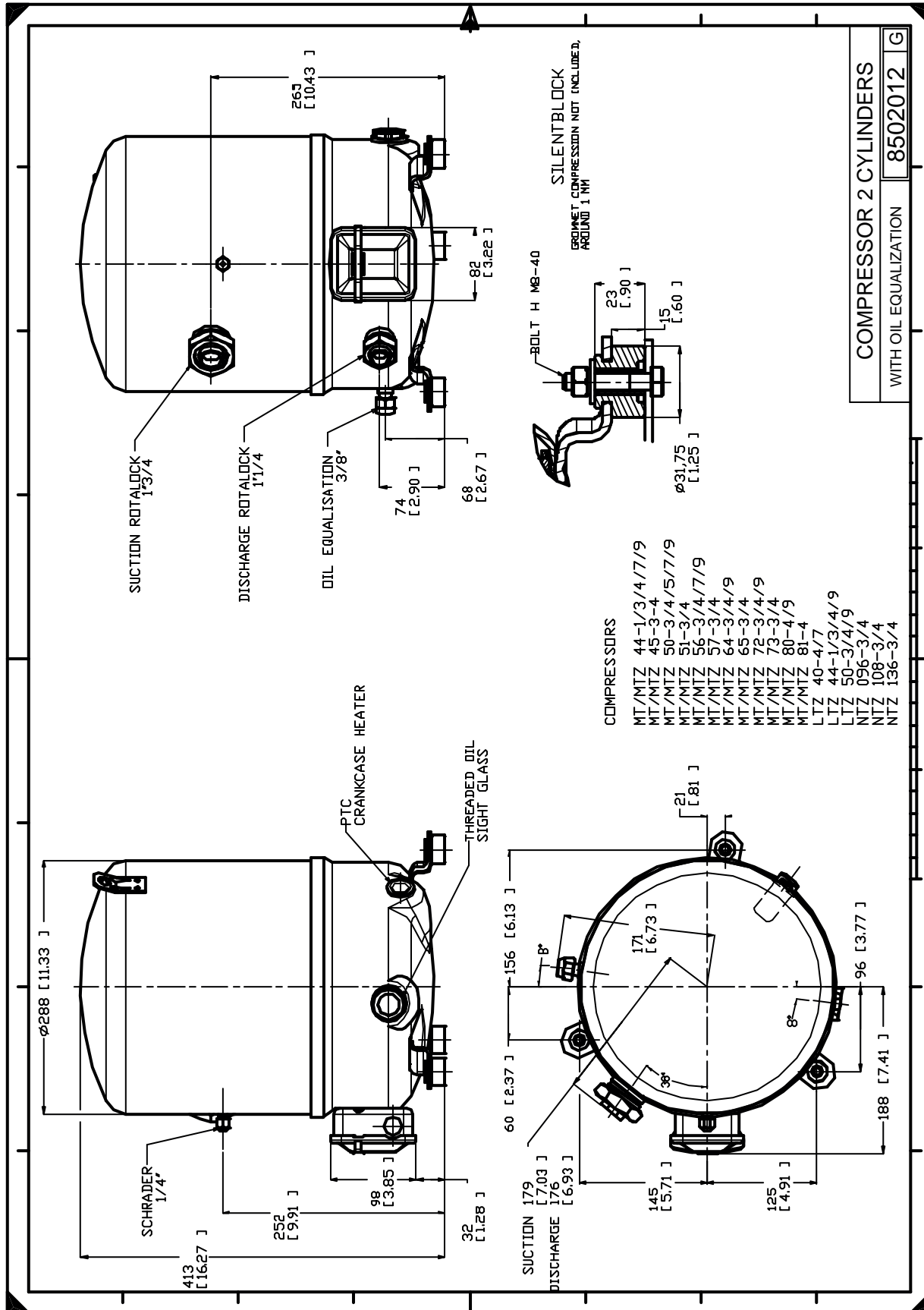
Звуковая мощность

Уровень звуковой мощности	82.3	дБА
С акустическим чехлом	75.3	дБА

Все технические характеристики +/- 5%

Фирма «Данфосс» не несет ответственности за какие-либо ошибки в каталогах, брошюрах или в других печатных материалах. Фирма «Данфосс» сохраняет за собой право на изменения в своей продукции в любое время без уведомления, если только эти изменения в уже заказанных изделиях не потребуют изменений в оборудовании, определенным предварительно соглашением между фирмой «Данфосс» и Покупателем.





Фирма «Данфосс» не несет ответственности за какие-либо ошибки в каталогах, брошюрах или в других печатных материалах. Фирма «Данфосс» сохраняет за собой право на изменения в своей продукции в любое время без уведомления, если только эти изменения в уже заказанных изделиях не потребуют изменений в оборудовании, определенным предварительно соглашением между фирмой «Данфосс» и Покупателем.