

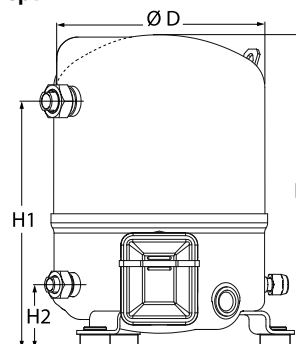
Технические характеристики

Поршневой компрессор Maneurop MT022-4

Общие характеристики

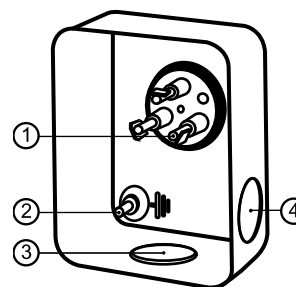
Номер модели (на заводской табличке компрессора)		MT22JC4AVE
Кодовый номер компрессора в индивидуальной упаковке*		MT22-4VI
Кодовый номер компрессора в общей упаковке**		MT22-4VM
Номер чертежа		8501024e
Всасывающий и нагнетательный патрубки		Rotolock
Всасывающий патрубок		1 " Rotolock
Нагнетательный патрубок		1 " Rotolock
Всасывающий патрубок с переходной втулкой		1/2 " ODF
Нагнетательный патрубок с переходной втулкой		3/8 " ODF
Смотровое стекло для контроля уровня масла		Резьбовое соединение 3/8" под отбортовку SAE
Штуцер для линии выравнивания масла		Нет
Штуцер для слива масла		Нет
Штуцер для манометра низкого давления		Клапан Шредера
Перепускной клапан		30 бар/8 бар
Цилиндры		1
Описанный объем		38,12 см ³ /об
Описанный объем @ Номинальная частота		6.6 м ³ /h @ 2900 rpm - 8.0 м ³ /h @ 3500 rpm
Масса нетто		21 кг
Заправка масла		0,95 литр, Минеральное масло - 160P
Максимальное испытательное давление на стороне низкого/высокого давления		25 Бар(Отн.) / 30 Бар(Отн.)
Максимальный испытательный перепад давления		30 Бар
Макс. количество пусков в час		12
Предельная заправка хладагента		2,5 кг
Применяемые хладагенты		R22, R417A-160PZ

Размеры



D=224 мм
H=333 мм
H1=263 мм
H2=68 мм
H3= мм

Клеммная коробка



Класс защиты IP55 (с кабельным уплотнением)

- 1: Лопаточный разъем 1/4"
- 2: Заземление M4-12
- 3: Пробивное отверстие диам. 21 мм (0,83")
- 4: Отверстие диам. 21 мм (0,83")

Электрические характеристики

Номинальное напряжение		380-400V/3/50Hz - 460V/3/60Hz
Диапазон напряжения		340-440 V @ 50Hz - 414-506 V @ 60Hz
Сопротивление обмоток (между фазами) +/- 7% при 25°C		9,17 Ω
Максимальный непрерывный ток (MCC)		6 А
Ток при заторможенном роторе (LRA)		16 А
Защита электродвигателя		Внутренняя защита от перегрузки

Рекомендуемый момент затягивания при монтаже

Смотровое стекло для контроля уровня масла		50 Нм
Электрические соединения / Заземление		Нм / 2 Нм
Крепежные болты		15 Нм

Детали, поставляемые с компрессором

Монтажный комплект с прокладками, болтами, гайками, втулками и шайбами
Соединительные втулки под пайку, накидные гайки и прокладки для всасывающего и нагнетательного патрубков (поставляются только с соединением типа Rotolock)
Начальная заправка масла
Инструкция по монтажу

Аттестация : Аттестовано CE, Аттестация UL (файл SA6873), Аттестация CCC

*Индивидуальная упаковка: компрессор в картонной коробке

**Общая упаковка: 12 неупакованных компрессоров на поддоне (минимальный заказ 12)

Аксессуары

Поршневой компрессор Maneurop MT022-4

Аксессуары для Rotolock, сторона всасывания

Кодовый номер

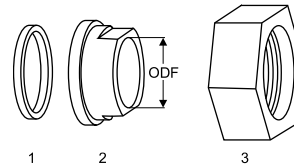
Переходная втулка под пайку, P06 (1" Rotolock, 1/2" ODF)	8153007
Переходник угловой, C06 (1" Rotolock, 1/2" ODF)	8168007
Вентиль Rotolock, V06 (1" Rotolock, 1/2" ODF)	8168031
Прокладка, 1"	8156130

Прокладка, переходная втулка и гайка

Аксессуары для Rotolock, сторона нагнетания

Кодовый номер

Переходная втулка под пайку, P01 (1" Rotolock, 3/8" ODF)	8153010
Переходник угловой, C01 (1" Rotolock, 3/8" ODF)	8168004
Вентиль Rotolock, V01 (1" Rotolock, 3/8" ODF)	8168027
Прокладка, 1"	8156130



1. Прокладка
2. Переходная втулка под пайку
3. Накидная гайка

Аксессуары для Rotolock, комплект

Кодовый номер

Комплект угловых переходников, C06 (1"~1/2"), C01 (1"~3/8")	7703011
Комплект вентиля, V06 (1"~1/2"), V01 (1"~3/8")	7703004
Комплект прокладок, 1", 1-1/4", 1-3/4", OSG, прокладки черные и белые	8156009

Масла

Кодовый номер

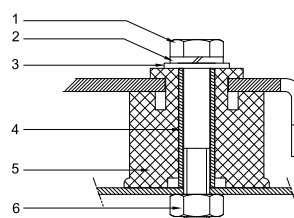
Минеральное масло, 160P, 2 -литровая банка	7754001
Минеральное масло, 160P, 5 -литровая банка	7754002

Подогреватели картера

Кодовый номер

Терморезисторный (РТС) подогреватель картера, 27 Вт, аттестованный CE, UL	120Z0459
Подогреватель картера ленточного типа, 54 Вт, 230 В, аттестованный CE, UL	7773106
Подогреватель картера ленточного типа, 54 Вт, 400 В, UL	7773013

Монтажный комплект



1. Болт (3 шт.)
2. Стопорная шайба (3 шт.)
3. Плоская шайба (3 шт.)
4. Втулка (3 шт.)
5. Прокладка (3 шт.)
6. Гайка (3 шт.)

Прочие аксессуары

Кодовый номер

Комплект электронного оборудования для плавного пуска, MCI 15 C	7705006
Акустический чехол для 1-цилиндрового компрессора	120Z0471
Накидная гайка с отверстием для линии выравнивания масла	8153127

Запасные части

Кодовый номер

Монтажный комплект для 1 и 2-цилиндрового компрессора, включает в себя: 3 резиновых втулки, 3 болта.	8156001
Смотровое стекло с прокладками (черными и белыми)	8156019
Прокладка для смотрового стекла для контроля уровня масла, 1-1/8" (черный хлоропрен)	8156145
Сервисный комплект для клеммной коробки 80 x 96 мм, включает в себя: крышку, зажим	8156134



Технические характеристики

Поршневой компрессор Манеуроп MT022-4

Технические характеристики при 50 Гц, Стандартные условия EN 12900

R22

Темп. конд., °C (tc)	Температура кипения, °C (to)								
	-25	-20	-15	-10	-5	0	5	10	15

Холодопроизводительность, Вт

30	1 240	1 817	2 502	3 309	4 251	5 340	6 589	8 012	9 621
35	1 050	1 607	2 267	3 043	3 947	4 993	6 193	7 561	9 109
40	865	1 399	2 029	2 770	3 633	4 632	5 779	7 088	8 571
45	686	1 193	1 791	2 492	3 311	4 259	5 349	6 595	8 009
50	-	991	1 552	2 211	2 981	3 874	4 904	6 083	7 424
55	-	-	1 314	1 927	2 645	3 480	4 445	5 553	6 817
60	-	-	-	1 642	2 303	3 076	3 973	5 007	6 190
65	-	-	-	-	1 959	2 666	3 490	4 445	5 544

Потребляемая мощность, Вт

30	707	860	1 004	1 132	1 238	1 317	1 361	1 365	1 323
35	739	898	1 051	1 190	1 309	1 403	1 464	1 488	1 467
40	760	928	1 090	1 242	1 376	1 486	1 566	1 610	1 612
45	769	947	1 121	1 286	1 436	1 564	1 664	1 731	1 757
50	-	954	1 141	1 322	1 489	1 636	1 758	1 848	1 900
55	-	-	1 150	1 347	1 533	1 701	1 846	1 961	2 041
60	-	-	-	1 360	1 566	1 757	1 927	2 068	2 176
65	-	-	-	-	1 589	1 803	1 998	2 168	2 306

Потребляемый ток, Вт

30	2.04	2.15	2.28	2.40	2.51	2.59	2.64	2.64	2.58
35	2.07	2.19	2.32	2.45	2.58	2.68	2.76	2.79	2.76
40	2.09	2.21	2.35	2.50	2.65	2.78	2.88	2.94	2.95
45	2.10	2.23	2.38	2.55	2.72	2.87	3.00	3.10	3.15
50	-	2.24	2.41	2.59	2.78	2.97	3.13	3.26	3.35
55	-	-	2.42	2.62	2.84	3.05	3.25	3.42	3.55
60	-	-	-	2.65	2.89	3.13	3.37	3.57	3.75
65	-	-	-	-	2.93	3.21	3.48	3.73	3.95

Массовый расход, кг/ч

30	27	39	53	70	88	109	133	160	191
35	24	36	50	66	85	106	130	157	187
40	20	33	47	63	81	102	126	153	183
45	17	29	43	59	77	98	122	148	178
50	-	25	39	55	73	93	117	143	172
55	-	-	35	50	68	88	111	137	166
60	-	-	-	45	62	82	104	130	158
65	-	-	-	-	56	75	97	122	150

Холод. коэффициент

30	1.75	2.11	2.49	2.92	3.43	4.06	4.84	5.87	7.27
35	1.42	1.79	2.16	2.56	3.01	3.56	4.23	5.08	6.21
40	1.14	1.51	1.86	2.23	2.64	3.12	3.69	4.40	5.32
45	0.89	1.26	1.60	1.94	2.31	2.72	3.21	3.81	4.56
50	-	1.04	1.36	1.67	2.00	2.37	2.79	3.29	3.91
55	-	-	1.14	1.43	1.73	2.05	2.41	2.83	3.34
60	-	-	-	1.21	1.47	1.75	2.06	2.42	2.84
65	-	-	-	-	1.23	1.48	1.75	2.05	2.40

Номинальная производительность при to = 5 °C, tc = 50 °C

Холодопроизводительность	4 904	Вт
Потребляемая мощность	1 758	Вт
Потребляемый ток	3.13	А
Массовый расход	117	кг/ч
С.О.Р.	2.79	

to: Температура кипения в точке росы

tc: Температура конденсации в точке росы

Номинальные условия : Перегрев = 10 К, Переохлаждение = 0 К

Настройки реле давления

Макс. настр. реле высокого давл.	27.7	Бар(Отн.)
Мин. настр. реле низкого давл.	0.2	Бар(Отн.)
Давл. цикла с вакуумированием	0.9	Бар(Отн.)

Звуковая мощность

Уровень звуковой мощности	71	дБА
С акустическим чехлом	65	дБА

Все технические характеристики +/- 5%

Фирма «Данфосс» не несет ответственности за какие-либо ошибки в каталогах, брошюрах или в других печатных материалах. Фирма «Данфосс» сохраняет за собой право на изменения в своей продукции в любое время без уведомления, если только эти изменения в уже заказанных изделиях не потребуют изменений в оборудовании, определенным предварительно соглашением между фирмой «Данфосс» и Покупателем.



Технические характеристики

Поршневой компрессор Манеуроп MT022-4

Технические характеристики при 50 Гц, Стандартные условия ARI

R22

Темп. конд., °C (tc)	Температура кипения, °C (to)								
	-25	-20	-15	-10	-5	0	5	10	15

Холодопроизводительность, Вт

30	1 317	1 928	2 653	3 506	4 501	5 650	6 967	8 466	10 160
35	1 119	1 712	2 412	3 235	4 193	5 300	6 569	8 014	9 648
40	926	1 495	2 168	2 956	3 874	4 935	6 152	7 539	9 110
45	738	1 281	1 921	2 671	3 545	4 566	5 717	7 043	8 545
50	-	1 069	1 673	2 381	3 207	4 164	5 266	6 525	7 957
55	-	-	1 425	2 087	2 861	3 761	4 799	5 989	7 345
60	-	-	-	1 791	2 509	3 347	4 317	5 434	6 710
65	-	-	-	-	2 151	2 923	3 822	4 861	6 055

Потребляемая мощность, Вт

30	707	860	1 004	1 132	1 238	1 317	1 361	1 365	1 323
35	739	898	1 051	1 190	1 309	1 403	1 464	1 488	1 467
40	760	928	1 090	1 242	1 376	1 486	1 566	1 610	1 612
45	769	947	1 121	1 286	1 436	1 564	1 664	1 731	1 757
50	-	954	1 141	1 322	1 489	1 636	1 758	1 848	1 900
55	-	-	1 150	1 347	1 533	1 701	1 846	1 961	2 041
60	-	-	-	1 360	1 566	1 757	1 927	2 068	2 176
65	-	-	-	-	1 589	1 803	1 998	2 168	2 306

Потребляемый ток, Вт

30	2.04	2.15	2.28	2.40	2.51	2.59	2.64	2.64	2.58
35	2.07	2.19	2.32	2.45	2.58	2.68	2.76	2.79	2.76
40	2.09	2.21	2.35	2.50	2.65	2.78	2.88	2.94	2.95
45	2.10	2.23	2.38	2.55	2.72	2.87	3.00	3.10	3.15
50	-	2.24	2.41	2.59	2.78	2.97	3.13	3.26	3.35
55	-	-	2.42	2.62	2.84	3.05	3.25	3.42	3.55
60	-	-	-	2.65	2.89	3.13	3.37	3.57	3.75
65	-	-	-	-	2.93	3.21	3.48	3.73	3.95

Массовый расход, кг/ч

30	27	39	53	69	88	109	132	159	189
35	24	36	50	66	84	105	129	156	186
40	20	32	46	63	81	102	125	152	182
45	17	29	43	59	77	98	121	148	177
50	-	25	39	55	72	93	116	142	171
55	-	-	35	50	68	88	110	136	165
60	-	-	-	45	62	82	104	129	157
65	-	-	-	-	56	75	97	121	149

Холод. коэффициент

30	1.86	2.24	2.64	3.10	3.63	4.29	5.12	6.20	7.68
35	1.51	1.90	2.30	2.72	3.20	3.78	4.49	5.39	6.58
40	1.22	1.61	1.99	2.38	2.82	3.32	3.93	4.68	5.65
45	0.96	1.35	1.71	2.08	2.47	2.91	3.43	4.07	4.86
50	-	1.12	1.47	1.80	2.15	2.54	2.99	3.53	4.19
55	-	-	1.24	1.55	1.87	2.21	2.60	3.05	3.60
60	-	-	-	1.32	1.60	1.90	2.24	2.63	3.08
65	-	-	-	-	1.35	1.62	1.91	2.24	2.63

Номинальная производительность при to = 7.2 °C, tc = 54.4 °C

Холодопроизводительность	5 363	Вт
Потребляемая мощность	1 889	Вт
Потребляемый ток	3.31	А
Массовый расход	122	кг/ч
С.О.Р.	2.84	

to: Температура кипения в точке росы

tc: Температура конденсации в точке росы

Номинальные условия : Перегрев = 11.1 К , Переохлаждение = 8.3

К

Настройки реле давления

Макс. настр. реле высокого давл.	27.7	Бар(Отн.)
Мин. настр. реле низкого давл.	0.2	Бар(Отн.)
Давл. цикла с вакуумированием	0.9	Бар(Отн.)

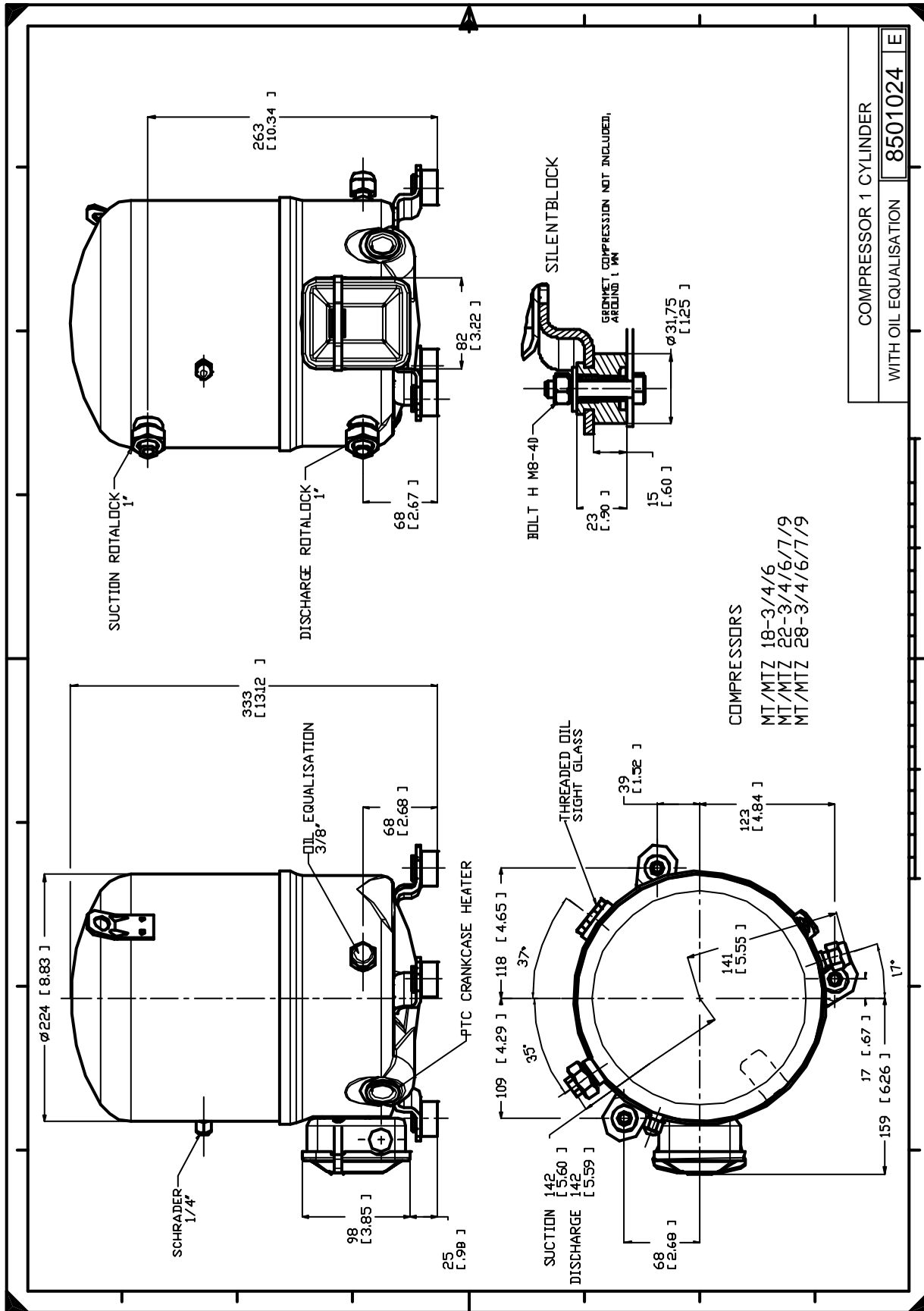
Звуковая мощность

Уровень звуковой мощности	71	дБА
С акустическим чехлом	65	дБА

Все технические характеристики +/- 5%

Фирма «Данфосс» не несет ответственности за какие-либо ошибки в каталогах, брошюрах или в других печатных материалах. Фирма «Данфосс» сохраняет за собой право на изменения в своей продукции в любое время без уведомления, если только эти изменения в уже заказанных изделиях не потребуют изменений в оборудовании, определенным предварительно соглашением между фирмой «Данфосс» и Покупателем.





Фирма «Данфосс» не несет ответственности за какие-либо ошибки в каталогах, брошюрах или в других печатных материалах. Фирма «Данфосс» сохраняет за собой право на изменения в своей продукции в любое время без уведомления, если только эти изменения в уже заказанных изделиях не потребуют изменений в оборудовании, определенным предварительно соглашением между фирмой «Данфосс» и Покупателем.