

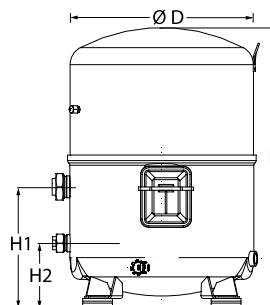
Технические характеристики

Поршневой компрессор Maneurop MTZ100-4

Общие характеристики

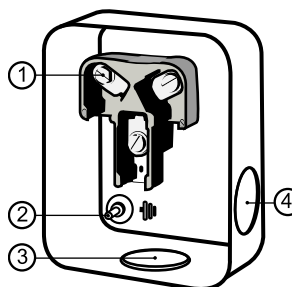
Номер модели (на заводской табличке компрессора)		MTZ100HS4VE
Кодовый номер компрессора в индивидуальной упаковке*		MTZ100-4VI
Кодовый номер компрессора в общей упаковке**		MTZ100-4VM
Номер чертежа		8504010f
Всасывающий и нагнетательный патрубки		Rotolock
Всасывающий патрубок		1-3/4 " Rotolock
Нагнетательный патрубок		1-1/4 " Rotolock
Всасывающий патрубок с переходной втулкой		1-1/8 " ODF
Нагнетательный патрубок с переходной втулкой		3/4 " ODF
Смотровое стекло для контроля уровня масла		Резьбовое соединение 3/8" под отбортовку SAE
Штуцер для линии выравнивания масла		Нет
Штуцер для слива масла		Нет
Штуцер для манометра низкого давления		Клапан Шредера
Перепускной клапан		30 бар/8 бар
Цилиндры		4
Описанный объем		171,26 см ³ /об
Описанный объем @ Номинальная частота		29.8 м ³ /h @ 2900 rpm - 36.0 м ³ /h @ 3500 rpm
Масса нетто		60 кг
Заправка масла		3,9 литр, Полиэфирное масло - 160PZ
Максимальное испытательное давление на стороне низкого/высокого давления		25 Бар(Отн.) / 30 Бар(Отн.)
Максимальный испытательный перепад давления		30 Бар
Макс. количество пусков в час		12
Предельная заправка хладагента		10 кг
Применяемые хладагенты		R404A, R507A, R134a, R407C, R407A, R407F

Размеры



D=352 мм
H=519 мм
H1=233 мм
H2=125 мм
H3=- мм

Клеммная коробка



Класс защиты IP54 (с кабельным уплотнением)

- 1: Винтовой разъем 10-32 UNF x 9,5
- 2: Заземление M4-12
- 3: Пробивное отверстие диам. 29 мм (1,14")
- 4: Пробивное отверстие диам. 25,5 мм (1,00")

Электрические характеристики

Номинальное напряжение		380-400V/3/50Hz - 460V/3/60Hz
Диапазон напряжения		340-440 V @ 50Hz - 414-506 V @ 60Hz
Сопротивление обмоток (между фазами) +/- 7% при 25°C		1.85 Ω
Максимальный непрерывный ток (MCC)		22 A
Ток при заторможенном роторе (LRA)		90 A
Защита электродвигателя		Внутренняя защита от перегрузки

Рекомендуемый момент затягивания при монтаже

Смотровое стекло для контроля уровня масла		50 Нм
Электрические соединения / Заземление		3 Нм / 2 Нм
Крепежные болты		50 Нм

Детали, поставляемые с компрессором

Монтажный комплект с прокладками, болтами, гайками, втулками и шайбами
Соединительные втулки под пайку, накидные гайки и прокладки для всасывающего и нагнетательного патрубков (поставляются только с соединением типа Rotolock)
Начальная заправка масла
Инструкция по монтажу

Аттестация : Аттестовано CE, Аттестация UL (файл SA6873), -

*Индивидуальная упаковка: компрессор в картонной коробке

**Общая упаковка: 6 неупакованных компрессоров на поддоне (минимальный заказ 6)

Аксессуары

Поршневой компрессор Maneurop MTZ100-4

Аксессуары для Rotolock, сторона всасывания

Кодовый номер

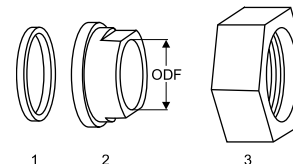
Переходная втулка под пайку, P02 (1-3/4" Rotolock, 1-1/8" ODF)	8153004
Переходник угловой, C02 (1-3/4" Rotolock, 1-1/8" ODF)	8168005
Вентиль Rotolock, V02 (1-3/4" Rotolock, 1-1/8" ODF)	8168028
Прокладка, 1-3/4"	8156132

Прокладка, переходная втулка и гайка

Аксессуары для Rotolock, сторона нагнетания

Кодовый номер

Переходная втулка под пайку, P04 (1-1/4" Rotolock, 3/4" ODF)	8153008
Переходник угловой, C04 (1-1/4" Rotolock, 3/4" ODF)	8168006
Вентиль Rotolock, V04 (1-1/4" Rotolock, 3/4" ODF)	8168029
Прокладка, 1-1/4"	8156131



1. Прокладка
2. Переходная втулка под пайку
3. Накидная гайка

Аксессуары для Rotolock, комплект

Кодовый номер

Комплект угловых переходников, C02 (1-3/4"~1-1/8"), C04 (1-1/4"~3/4")	7703014
Комплект вентиля, V02 (1-3/4"~1-1/8"), V04 (1-1/4"~3/4")	7703009
Комплект прокладок, 1", 1-1/4", 1-3/4", OSG, прокладки черные и белые	8156009

Масла

Кодовый номер

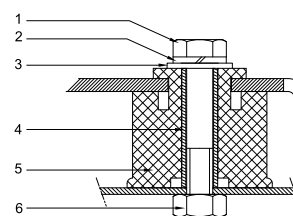
Масло POE, 160PZ, 1 -литровая банка	7754019
Масло POE, 160PZ, 2,5 -литровая банка	120Z0573

Подогреватели картера

Кодовый номер

Терморезисторный (РТС) подогреватель картера, 27 Вт, аттестованный CE, UL	120Z0459
Подогреватель картера ленточного типа, 75 Вт, 230 В, аттестованный CE, UL	7773108
Подогреватель картера ленточного типа, 75 Вт, 400 В, аттестованный CE, UL	7773118
Подогреватель картера ленточного типа, 75 Вт, 460 В, аттестованный CE, UL	120Z0464

Монтажный комплект



Прочие аксессуары

Кодовый номер

Комплект электронного оборудования для плавного пуска, MCI 25 C	7705007
Комплект для плавного пуска со статорным резистором и пускателем, SCR03	7705001
Акустический чехол для 4-цилиндрового компрессора	120Z0473
Накидная гайка с отверстием для линии выравнивания масла	8153127

1. Болт (3 шт.)
2. Стопорная шайба (4 шт.)
3. Плоская шайба (4 шт.)
4. Втулка (4 шт.)
5. Прокладка (4 шт.)
6. Гайка (4 шт.)

Запасные части

Кодовый номер

Монтажный комплект для 4-цилиндрового компрессора и MS, включает в себя: 4 резиновых втулки, 4 болта.	8156007
Смотровое стекло с прокладками (черными и белыми)	8156019
Прокладка для смотрового стекла для контроля уровня масла, 1-1/8" (черный хлоропрен)	8156145
Сервисный комплект для клеммной коробки 96 x 115 мм, включает в себя: крышку, зажим	8156135
Тройник 52 x 57 мм	8173230



Технические характеристики

Поршневой компрессор Maneurop MTZ100-4

Технические характеристики при 50 Гц, Стандартные условия EN 12900

R407C

Темп. конд., °C (tc)	Температура кипения, °C (to)							
	-15	-10	-5	0	5	10	15	

Холодопроизводительность, Вт

35	9 186	12 506	16 495	21 229	26 784	33 239	40 670	-	-
40	8 185	11 303	15 045	19 488	24 708	30 783	37 790	-	-
45	7 201	10 105	13 588	17 729	22 602	28 287	34 858	-	-
50	-	8 927	12 141	15 968	20 484	25 766	31 891	-	-
55	-	-	10 720	14 221	18 368	23 237	28 904	-	-
60	-	-	-	12 506	16 273	20 717	25 915	-	-
65	-	-	-	10 839	14 213	18 221	22 940	-	-

Потребляемая мощность, Вт

35	4 578	5 036	5 412	5 720	5 973	6 184	6 366	-	-
40	4 724	5 279	5 743	6 129	6 449	6 719	6 949	-	-
45	4 805	5 472	6 038	6 517	6 920	7 263	7 557	-	-
50	-	5 605	6 289	6 875	7 377	7 808	8 181	-	-
55	-	-	6 486	7 194	7 809	8 344	8 810	-	-
60	-	-	-	7 466	8 209	8 862	9 437	-	-
65	-	-	-	7 682	8 568	9 353	10 053	-	-

Потребляемый ток, Вт

35	9.96	10.40	10.81	11.17	11.44	11.63	11.70	-	-
40	10.08	10.63	11.13	11.59	11.97	12.25	12.41	-	-
45	10.15	10.81	11.44	12.01	12.51	12.91	13.19	-	-
50	-	10.95	11.71	12.42	13.05	13.59	14.00	-	-
55	-	-	11.93	12.80	13.59	14.27	14.84	-	-
60	-	-	-	13.13	14.09	14.95	15.69	-	-
65	-	-	-	13.39	14.55	15.60	16.53	-	-

Массовый расход, кг/ч

35	199	267	346	439	545	667	805	-	-
40	187	253	332	422	527	647	784	-	-
45	174	239	316	405	507	625	760	-	-
50	-	224	298	386	486	602	733	-	-
55	-	-	281	365	463	576	704	-	-
60	-	-	-	344	439	549	674	-	-
65	-	-	-	322	414	520	642	-	-

Холод. коэффициент

35	2.01	2.48	3.05	3.71	4.48	5.38	6.39	-	-
40	1.73	2.14	2.62	3.18	3.83	4.58	5.44	-	-
45	1.50	1.85	2.25	2.72	3.27	3.89	4.61	-	-
50	-	1.59	1.93	2.32	2.78	3.30	3.90	-	-
55	-	-	1.65	1.98	2.35	2.79	3.28	-	-
60	-	-	-	1.68	1.98	2.34	2.75	-	-
65	-	-	-	1.41	1.66	1.95	2.28	-	-

Номинальная производительность при to = 5 °C, tc = 50 °C

Холодопроизводительность	20 484	Вт
Потребляемая мощность	7 377	Вт
Потребляемый ток	13.05	А
Массовый расход	486	кг/ч
С.О.Р.	2.78	



to: Температура кипения в точке росы

tc: Температура конденсации в точке росы

Номинальные условия : Перегрев = 10 К , Переохлаждение = 0 К

Настройки реле давления

Макс. настр. реле высокого давл.	29.4	Бар(Отн.)
Мин. настр. реле низкого давл.	0.2	Бар(Отн.)
Давл. цикла с вакуумированием	1.3	Бар(Отн.)

Звуковая мощность

Уровень звуковой мощности	87	дБА
С акустическим чехлом	81	дБА

Все технические характеристики +/- 5%

Фирма «Данфосс» не несет ответственности за какие-либо ошибки в каталогах, брошюрах или в других печатных материалах. Фирма «Данфосс» сохраняет за собой право на изменения в своей продукции в любое время без уведомления, если только эти изменения в уже заказанных изделиях не потребуют изменений в оборудовании, определенным предварительно соглашением между фирмой «Данфосс» и Покупателем.





Технические характеристики

Поршневой компрессор Maneurop MTZ100-4

Технические характеристики при 50 Гц, Стандартные условия ARI

R407C

Темп. конд., °C (tc)	Температура кипения, °C (to)							
	-15	-10	-5	0	5	10	15	

Холодопроизводительность, Вт

35	9 887	13 445	17 712	22 769	28 696	35 574	43 484	-	-
40	8 859	12 216	16 239	21 007	26 602	33 105	40 596	-	-
45	7 843	10 988	14 755	19 223	24 475	30 590	37 651	-	-
50	-	9 779	13 277	17 434	22 330	28 048	34 668	-	-
55	-	-	11 824	15 657	20 187	25 495	31 664	-	-
60	-	-	-	13 910	18 062	22 951	28 658	-	-
65	-	-	-	12 215	15 978	20 436	25 673	-	-

Потребляемая мощность, Вт

35	4 578	5 036	5 412	5 720	5 973	6 184	6 366	-	-
40	4 724	5 279	5 743	6 129	6 449	6 719	6 949	-	-
45	4 805	5 472	6 038	6 517	6 920	7 263	7 557	-	-
50	-	5 605	6 289	6 875	7 377	7 808	8 181	-	-
55	-	-	6 486	7 194	7 809	8 344	8 810	-	-
60	-	-	-	7 466	8 209	8 862	9 437	-	-
65	-	-	-	7 682	8 568	9 353	10 053	-	-

Потребляемый ток, Вт

35	9.96	10.40	10.81	11.17	11.44	11.63	11.70	-	-
40	10.08	10.63	11.13	11.59	11.97	12.25	12.41	-	-
45	10.15	10.81	11.44	12.01	12.51	12.91	13.19	-	-
50	-	10.95	11.71	12.42	13.05	13.59	14.00	-	-
55	-	-	11.93	12.80	13.59	14.27	14.84	-	-
60	-	-	-	13.13	14.09	14.95	15.69	-	-
65	-	-	-	13.39	14.55	15.60	16.53	-	-

Массовый расход, кг/ч

35	198	266	344	436	542	663	801	-	-
40	186	252	330	420	524	643	779	-	-
45	173	238	314	402	505	622	755	-	-
50	-	223	297	383	483	598	729	-	-
55	-	-	279	363	461	572	700	-	-
60	-	-	-	342	437	545	670	-	-
65	-	-	-	320	412	517	638	-	-

Холод. коэффициент

35	2.16	2.67	3.27	3.98	4.80	5.75	6.83	-	-
40	1.88	2.31	2.83	3.43	4.12	4.93	5.84	-	-
45	1.63	2.01	2.44	2.95	3.54	4.21	4.98	-	-
50	-	1.74	2.11	2.54	3.03	3.59	4.24	-	-
55	-	-	1.82	2.18	2.58	3.06	3.59	-	-
60	-	-	-	1.86	2.20	2.59	3.04	-	-
65	-	-	-	1.59	1.86	2.18	2.55	-	-

Номинальная производительность при to = 7.2 °C, tc = 54.4 °C

Холодопроизводительность	22 699	Вт
Потребляемая мощность	7 997	Вт
Потребляемый ток	13.83	А
Массовый расход	511	кг/ч
С.О.Р.	2.84	

to: Температура кипения в точке росы

tc: Температура конденсации в точке росы

Номинальные условия : Перегрев = 11.1 К , Переохлаждение = 8.3

К

Настройки реле давления

Макс. настр. реле высокого давл.	29.4	Бар(Отн.)
Мин. настр. реле низкого давл.	0.2	Бар(Отн.)
Давл. цикла с вакуумированием	1.3	Бар(Отн.)

Звуковая мощность

Уровень звуковой мощности	87	дБА
С акустическим чехлом	81	дБА

Все технические характеристики +/- 5%

Фирма «Данфосс» не несет ответственности за какие-либо ошибки в каталогах, брошюрах или в других печатных материалах. Фирма «Данфосс» сохраняет за собой право на изменения в своей продукции в любое время без уведомления, если только эти изменения в уже заказанных изделиях не потребуют изменений в оборудовании, определенным предварительно соглашением между фирмой «Данфосс» и Покупателем.



Технические характеристики

Поршневой компрессор Maneurop MTZ100-4

Технические характеристики при 50 Гц, Стандартные условия EN 12900

R134a

Темп. конд., °C (tc)	Температура кипения, °C (to)							
	-15	-10	-5	0	5	10	15	20

Холодопроизводительность, Вт

35	5 871	8 010	10 635	13 811	17 603	22 077	27 297	33 330	-
40	5 232	7 253	9 733	12 736	16 327	20 571	25 533	31 278	-
45	4 658	6 545	8 864	11 677	15 049	19 046	23 732	29 172	-
50	4 155	5 892	8 032	10 638	13 775	17 508	21 901	27 018	-
55	3 728	5 298	7 244	9 627	12 512	15 964	20 047	24 825	-
60	-	4 770	6 504	8 649	11 266	14 420	18 176	22 597	-
65	-	-	-	7 709	10 043	12 883	16 295	20 342	-
70	-	-	-	-	-	11 359	14 410	18 065	-

Потребляемая мощность, Вт

35	3 053	3 384	3 675	3 912	4 080	4 162	4 143	4 008	-
40	3 163	3 524	3 854	4 137	4 357	4 500	4 549	4 490	-
45	3 248	3 645	4 018	4 351	4 630	4 838	4 960	4 981	-
50	3 306	3 744	4 165	4 554	4 895	5 173	5 374	5 480	-
55	3 335	3 818	4 291	4 741	5 150	5 504	5 787	5 983	-
60	-	3 863	4 395	4 909	5 391	5 825	6 196	6 488	-
65	-	-	-	5 057	5 616	6 135	6 599	6 991	-
70	-	-	-	-	-	6 432	6 992	7 489	-

Потребляемый ток, Вт

35	8.25	8.52	8.75	8.94	9.08	9.16	9.16	9.08	-
40	8.30	8.60	8.88	9.13	9.33	9.48	9.56	9.57	-
45	8.33	8.67	9.00	9.31	9.58	9.81	9.98	10.08	-
50	8.34	8.74	9.12	9.49	9.84	10.15	10.41	10.61	-
55	8.34	8.78	9.23	9.68	10.10	10.50	10.85	11.16	-
60	-	8.82	9.34	9.86	10.37	10.86	11.32	11.74	-
65	-	-	-	10.03	10.64	11.23	11.79	12.33	-
70	-	-	-	-	-	11.60	12.28	12.94	-

Массовый расход, кг/ч

35	143	190	247	314	392	483	587	705	-
40	133	181	237	304	381	471	574	692	-
45	125	172	227	293	370	458	560	676	-
50	119	164	218	282	357	444	544	658	-
55	113	157	209	272	344	429	527	638	-
60	-	152	202	261	331	413	508	616	-
65	-	-	-	251	318	397	488	593	-
70	-	-	-	-	-	381	468	569	-

Холод. коэффициент

35	1.92	2.37	2.89	3.53	4.31	5.30	6.59	8.32	-
40	1.65	2.06	2.53	3.08	3.75	4.57	5.61	6.97	-
45	1.43	1.80	2.21	2.68	3.25	3.94	4.78	5.86	-
50	1.26	1.57	1.93	2.34	2.81	3.38	4.08	4.93	-
55	1.12	1.39	1.69	2.03	2.43	2.90	3.46	4.15	-
60	-	1.23	1.48	1.76	2.09	2.48	2.93	3.48	-
65	-	-	-	1.52	1.79	2.10	2.47	2.91	-
70	-	-	-	-	-	1.77	2.06	2.41	-

Номинальная производительность при to = 5 °C, tc = 50 °C

Холодопроизводительность	13 775	Вт
Потребляемая мощность	4 895	Вт
Потребляемый ток	9.84	А
Массовый расход	357	кг/ч
С.О.Р.	2.81	

to: Температура кипения в точке росы

tc: Температура конденсации в точке росы

Номинальные условия : Перегрев = 10 К, Переохлаждение = 0 К

Настройки реле давления

Макс. настр. реле высокого давл.	22.6	Бар(Отн.)
Мин. настр. реле низкого давл.	0.2	Бар(Отн.)
Давл. цикла с вакуумированием	0.5	Бар(Отн.)

Звуковая мощность

Уровень звуковой мощности	0	дБА
С акустическим чехлом	0	дБА

Все технические характеристики +/- 5%

Фирма «Данфосс» не несет ответственности за какие-либо ошибки в каталогах, брошюрах или в других печатных материалах. Фирма «Данфосс» сохраняет за собой право на изменения в своей продукции в любое время без уведомления, если только эти изменения в уже заказанных изделиях не потребуют изменений в оборудовании, определенным предварительно соглашением между фирмой «Данфосс» и Покупателем.





Технические характеристики

Поршневой компрессор Maneurop MTZ100-4

Технические характеристики при 50 Гц, Стандартные условия ARI

R134a

Темп. конд., °C (tc)	Температура кипения, °C (to)							
	-15	-10	-5	0	5	10	15	20

Холодопроизводительность, Вт

35	6 359	8 661	11 480	14 886	18 945	23 725	29 295	35 722	-
40	5 697	7 884	10 560	13 795	17 655	22 208	27 523	33 667	-
45	5 104	7 157	9 672	12 717	16 360	20 668	25 710	31 553	-
50	4 585	6 487	8 823	11 660	15 067	19 112	23 863	29 386	-
55	4 149	5 881	8 018	10 630	13 784	17 547	21 988	27 174	-
60	-	5 345	7 267	9 635	12 517	15 980	20 093	24 923	-
65	-	-	-	8 681	11 273	14 418	18 185	22 641	-
70	-	-	-	-	-	12 868	16 270	20 334	-

Потребляемая мощность, Вт

35	3 053	3 384	3 675	3 912	4 080	4 162	4 143	4 008	-
40	3 163	3 524	3 854	4 137	4 357	4 500	4 549	4 490	-
45	3 248	3 645	4 018	4 351	4 630	4 838	4 960	4 981	-
50	3 306	3 744	4 165	4 554	4 895	5 173	5 374	5 480	-
55	3 335	3 818	4 291	4 741	5 150	5 504	5 787	5 983	-
60	-	3 863	4 395	4 909	5 391	5 825	6 196	6 488	-
65	-	-	-	5 057	5 616	6 135	6 599	6 991	-
70	-	-	-	-	-	6 432	6 992	7 489	-

Потребляемый ток, Вт

35	8.25	8.52	8.75	8.94	9.08	9.16	9.16	9.08	-
40	8.30	8.60	8.88	9.13	9.33	9.48	9.56	9.57	-
45	8.33	8.67	9.00	9.31	9.58	9.81	9.98	10.08	-
50	8.34	8.74	9.12	9.49	9.84	10.15	10.41	10.61	-
55	8.34	8.78	9.23	9.68	10.10	10.50	10.85	11.16	-
60	-	8.82	9.34	9.86	10.37	10.86	11.32	11.74	-
65	-	-	-	10.03	10.64	11.23	11.79	12.33	-
70	-	-	-	-	-	11.60	12.28	12.94	-

Массовый расход, кг/ч

35	142	189	246	312	390	480	584	701	-
40	133	180	236	302	379	469	571	688	-
45	125	171	226	292	368	456	557	672	-
50	118	163	217	281	355	442	541	654	-
55	113	156	208	270	343	427	524	634	-
60	-	151	201	260	330	411	505	613	-
65	-	-	-	250	317	395	486	590	-
70	-	-	-	-	-	379	465	566	-

Холод. коэффициент

35	2.08	2.56	3.12	3.80	4.64	5.70	7.07	8.91	-
40	1.80	2.24	2.74	3.33	4.05	4.94	6.05	7.50	-
45	1.57	1.96	2.41	2.92	3.53	4.27	5.18	6.33	-
50	1.39	1.73	2.12	2.56	3.08	3.69	4.44	5.36	-
55	1.24	1.54	1.87	2.24	2.68	3.19	3.80	4.54	-
60	-	1.38	1.65	1.96	2.32	2.74	3.24	3.84	-
65	-	-	-	1.72	2.01	2.35	2.76	3.24	-
70	-	-	-	-	-	2.00	2.33	2.72	-

Номинальная производительность при to = 7.2 °C, tc = 54.4 °C

Холодопроизводительность	15 529	Вт
Потребляемая мощность	5 279	Вт
Потребляемый ток	10.24	А
Массовый расход	380	кг/ч
С.О.Р.	2.94	

to: Температура кипения в точке росы

tc: Температура конденсации в точке росы

Номинальные условия : Перегрев = 11.1 К , Переохлаждение = 8.3

К

Настройки реле давления

Макс. настр. реле высокого давл.	22.6	Бар(Отн.)
Мин. настр. реле низкого давл.	0.2	Бар(Отн.)
Давл. цикла с вакуумированием	0.5	Бар(Отн.)

Звуковая мощность

Уровень звуковой мощности	0	дБА
С акустическим чехлом	0	дБА

Все технические характеристики +/- 5%

Фирма «Данфосс» не несет ответственности за какие-либо ошибки в каталогах, брошюрах или в других печатных материалах. Фирма «Данфосс» сохраняет за собой право на изменения в своей продукции в любое время без уведомления, если только эти изменения в уже заказанных изделиях не потребуют изменений в оборудовании, определенным предварительным соглашением между фирмой «Данфосс» и Покупателем.





Технические характеристики

Поршневой компрессор Maneurop MTZ100-4

Технические характеристики при 50 Гц, Стандартные условия EN 12900

R404A

Темп. конд., °C (tc)	Температура кипения, °C (to)								
	-30	-25	-20	-15	-10	-5	0	5	10

Холодопроизводительность, Вт

30	5 175	7 247	9 826	12 976	16 759	21 239	26 480	32 545	39 497
35	4 560	6 501	8 892	11 797	15 279	19 402	24 229	29 823	36 248
40	3 917	5 730	7 937	10 602	13 787	17 556	21 973	27 101	33 003
45	3 242	4 932	6 959	9 387	12 279	15 698	19 709	24 373	29 756
50	2 532	4 102	5 953	8 148	10 751	13 824	17 432	21 638	26 505
55	-	3 238	4 916	6 883	9 200	11 931	15 140	18 891	23 246
60	-	2 336	3 846	5 587	7 622	10 015	12 829	16 129	19 976

Потребляемая мощность, Вт

30	3 997	4 532	5 003	5 409	5 750	6 025	6 233	6 374	6 447
35	4 062	4 676	5 223	5 704	6 117	6 461	6 736	6 942	7 077
40	4 069	4 769	5 401	5 963	6 456	6 877	7 227	7 505	7 710
45	4 008	4 802	5 526	6 178	6 758	7 265	7 697	8 055	8 338
50	3 869	4 766	5 590	6 340	7 015	7 614	8 137	8 583	8 951
55	-	4 653	5 584	6 439	7 217	7 917	8 538	9 079	9 541
60	-	4 452	5 499	6 467	7 355	8 163	8 890	9 535	10 098

Потребляемый ток, Вт

30	9.31	9.80	10.28	10.72	11.12	11.45	11.70	11.84	11.87
35	9.35	9.91	10.47	11.00	11.48	11.89	12.22	12.45	12.57
40	9.34	10.00	10.65	11.27	11.85	12.36	12.79	13.12	13.33
45	9.27	10.04	10.80	11.52	12.21	12.83	13.37	13.81	14.14
50	9.11	10.00	10.87	11.72	12.53	13.27	13.94	14.50	14.96
55	-	9.84	10.85	11.84	12.78	13.66	14.46	15.17	15.76
60	-	9.56	10.71	11.84	12.93	13.96	14.91	15.77	16.51

Массовый расход, кг/ч

30	163	223	294	379	477	592	724	875	1 047
35	154	215	285	368	464	575	703	848	1 013
40	144	205	275	356	450	558	682	822	981
45	130	192	263	343	435	541	660	796	950
50	113	176	247	328	419	522	638	770	919
55	-	157	229	309	399	500	614	742	886
60	-	132	206	287	376	476	588	713	852

Холод. коэффициент

30	1.29	1.60	1.96	2.40	2.91	3.53	4.25	5.11	6.13
35	1.12	1.39	1.70	2.07	2.50	3.00	3.60	4.30	5.12
40	0.96	1.20	1.47	1.78	2.14	2.55	3.04	3.61	4.28
45	0.81	1.03	1.26	1.52	1.82	2.16	2.56	3.03	3.57
50	0.65	0.86	1.06	1.29	1.53	1.82	2.14	2.52	2.96
55	-	0.70	0.88	1.07	1.27	1.51	1.77	2.08	2.44
60	-	0.52	0.70	0.86	1.04	1.23	1.44	1.69	1.98

Номинальная производительность при to = -10 °C, tc = 45 °C

Холодопроизводительность	12 279	Вт
Потребляемая мощность	6 758	Вт
Потребляемый ток	12.21	А
Массовый расход	435	кг/ч
С.О.Р.	1.82	



to: Температура кипения в точке росы

tc: Температура конденсации в точке росы

Номинальные условия : Перегрев = 10 К , Переохлаждение = 0 К

Настройки реле давления

Макс. настр. реле высокого давл.	27.7	Бар(Отн.)
Мин. настр. реле низкого давл.	0.2	Бар(Отн.)
Давл. цикла с вакуумированием	0.9	Бар(Отн.)

Звуковая мощность

Уровень звуковой мощности	85	дБА
С акустическим чехлом	79	дБА

Все технические характеристики +/- 5%

Фирма «Данфосс» не несет ответственности за какие-либо ошибки в каталогах, брошюрах или в других печатных материалах. Фирма «Данфосс» сохраняет за собой право на изменения в своей продукции в любое время без уведомления, если только эти изменения в уже заказанных изделиях не потребуют изменений в оборудовании, определенным предварительно соглашением между фирмой «Данфосс» и Покупателем.





Технические характеристики

Поршневой компрессор Maneurop MTZ100-4

Технические характеристики при 50 Гц, Стандартные условия ARI

R404A

Темп. конд., °C (tc)	Температура кипения, °C (to)								
	-30	-25	-20	-15	-10	-5	0	5	10

Холодопроизводительность, Вт

30	5 761	8 046	10 881	14 333	18 469	23 356	29 059	35 644	43 177
35	5 131	7 291	9 943	13 154	16 992	21 523	26 814	32 931	39 941
40	4 465	6 507	8 982	11 958	15 502	19 682	24 566	30 220	36 712
45	3 757	5 690	7 994	10 740	13 996	17 832	22 314	27 511	33 491
50	2 999	4 831	6 973	9 498	12 474	15 971	20 060	24 808	30 283
55	-	3 924	5 916	8 229	10 935	14 105	17 810	22 119	27 102
60	-	2 953	4 816	6 935	9 386	12 245	15 582	19 470	23 979

Потребляемая мощность, Вт

30	3 997	4 532	5 003	5 409	5 750	6 025	6 233	6 374	6 447
35	4 062	4 676	5 223	5 704	6 117	6 461	6 736	6 942	7 077
40	4 069	4 769	5 401	5 963	6 456	6 877	7 227	7 505	7 710
45	4 008	4 802	5 526	6 178	6 758	7 265	7 697	8 055	8 338
50	3 869	4 766	5 590	6 340	7 015	7 614	8 137	8 583	8 951
55	-	4 653	5 584	6 439	7 217	7 917	8 538	9 079	9 541
60	-	4 452	5 499	6 467	7 355	8 163	8 890	9 535	10 098

Потребляемый ток, Вт

30	9.31	9.80	10.28	10.72	11.12	11.45	11.70	11.84	11.87
35	9.35	9.91	10.47	11.00	11.48	11.89	12.22	12.45	12.57
40	9.34	10.00	10.65	11.27	11.85	12.36	12.79	13.12	13.33
45	9.27	10.04	10.80	11.52	12.21	12.83	13.37	13.81	14.14
50	9.11	10.00	10.87	11.72	12.53	13.27	13.94	14.50	14.96
55	-	9.84	10.85	11.84	12.78	13.66	14.46	15.17	15.76
60	-	9.56	10.71	11.84	12.93	13.96	14.91	15.77	16.51

Массовый расход, кг/ч

30	162	222	293	376	475	588	720	869	1 040
35	154	213	284	366	461	572	698	843	1 006
40	143	203	273	354	448	555	677	817	975
45	130	191	261	341	433	537	656	791	944
50	112	175	246	326	416	518	634	765	912
55	-	156	228	307	397	497	610	737	880
60	-	132	205	285	374	473	584	708	846

Холод. коэффициент

30	1.44	1.78	2.18	2.65	3.21	3.88	4.66	5.59	6.70
35	1.26	1.56	1.90	2.31	2.78	3.33	3.98	4.74	5.64
40	1.10	1.36	1.66	2.01	2.40	2.86	3.40	4.03	4.76
45	0.94	1.18	1.45	1.74	2.07	2.45	2.90	3.42	4.02
50	0.78	1.01	1.25	1.50	1.78	2.10	2.47	2.89	3.38
55	-	0.84	1.06	1.28	1.52	1.78	2.09	2.44	2.84
60	-	0.66	0.88	1.07	1.28	1.50	1.75	2.04	2.37

Номинальная производительность при to = -10 °C, tc = 45 °C

Холодопроизводительность	13 996	Вт
Потребляемая мощность	6 758	Вт
Потребляемый ток	12.21	А
Массовый расход	433	кг/ч
С.О.Р.	2.07	

to: Температура кипения в точке росы

tc: Температура конденсации в точке росы

Номинальные условия : Перегрев = 11.1 К , Переохлаждение = 8.3 К

Настройки реле давления

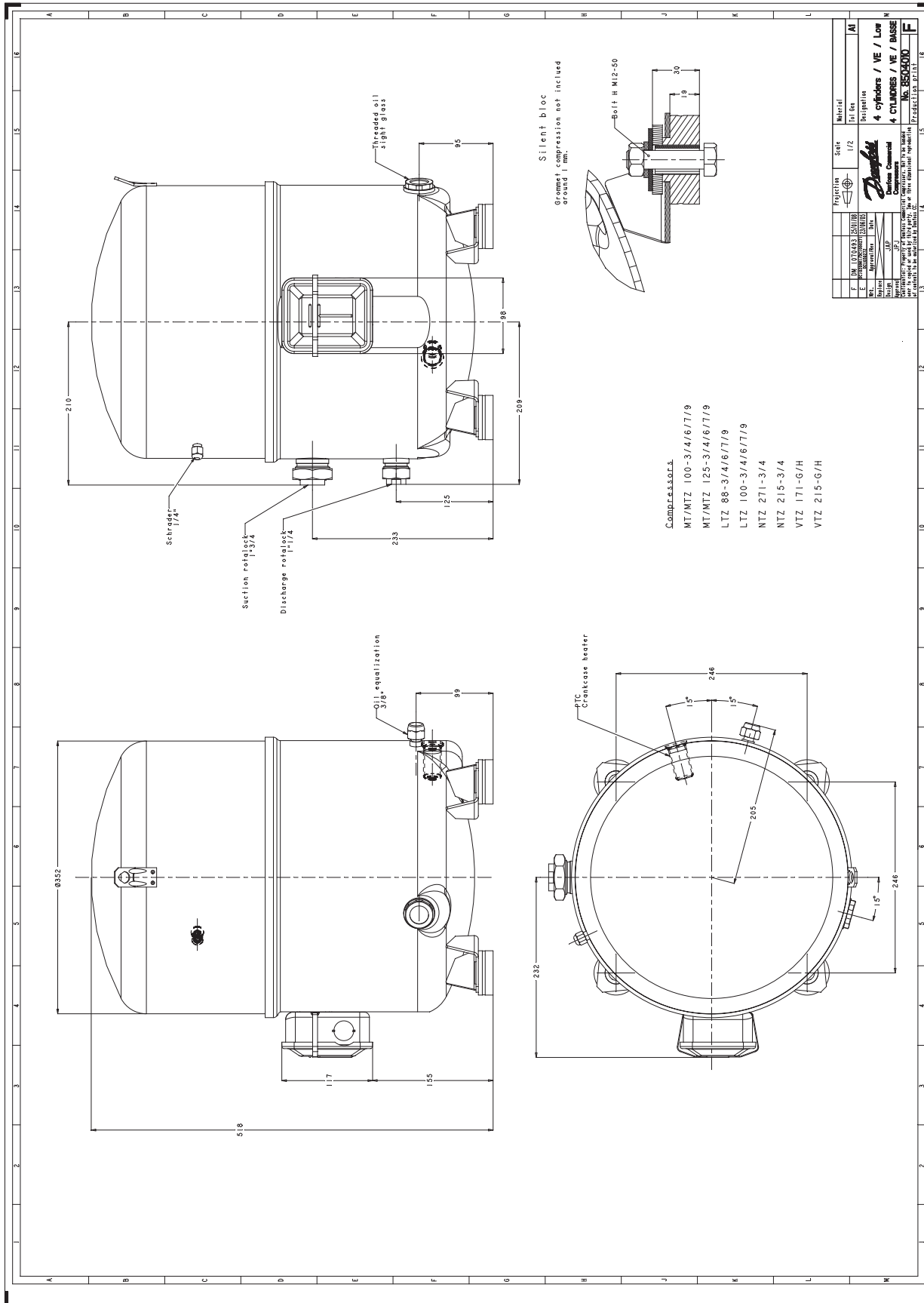
Макс. настр. реле высокого давл.	27.7	Бар(Отн.)
Мин. настр. реле низкого давл.	0.2	Бар(Отн.)
Давл. цикла с вакуумированием	0.9	Бар(Отн.)

Звуковая мощность

Уровень звуковой мощности	85	дБА
С акустическим чехлом	79	дБА

Все технические характеристики +/- 5%

Фирма «Данфосс» не несет ответственности за какие-либо ошибки в каталогах, брошюрах или в других печатных материалах. Фирма «Данфосс» сохраняет за собой право на изменения в своей продукции в любое время без уведомления, если только эти изменения в уже заказанных изделиях не потребуют изменений в оборудовании, определенным предварительно соглашением между фирмой «Данфосс» и Покупателем.



Фирма «Данфосс» не несет ответственности за какие-либо ошибки в каталогах, брошюрах или в других печатных материалах. Фирма «Данфосс» сохраняет за собой право на изменения в своей продукции в любое время без уведомления, если только эти изменения в уже заказанных изделиях не потребуют изменений в оборудовании, определенным предварительно соглашением между фирмой «Данфосс» и Покупателем.